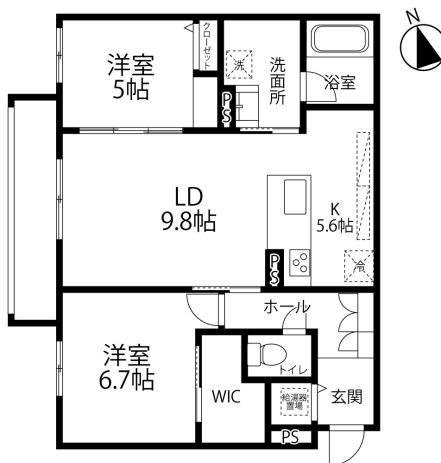


# フォルトゥーナ泉が丘 205

電気自動車用EVポール付き！オール電化2LDK！  
オートロック付き・防犯ガラス使用でセキュリティ面も安心！



## 間取り



お部屋の写真と間取りが現状と異なる場合は、現状を優先します。

## 物件概要

所在地	石川県金沢市泉が丘2丁目7番20号
沿革/最寄り駅	北陸鉄道石川線/野町駅徒歩23分
建物種別	賃貸マンション
施工/構造	2023年02月/鉄骨造
階建/総戸数	3階建(2階部分)
間取り	2LDK(LDK15.4帖,洋5帖,洋6.7帖)
専有面積	66.7㎡
契約形態	普通借家2年
入居日	2026年6月下旬
部屋向き	西

## 月額賃料

家賃	¥114,000
共益費	¥8,500
駐車料	¥6,600
その他	町費400円/シャーマゾンライフSUPPORT241,320円(税込み)/ゴミ回収費880円(税込み)

## 初期費用

敷金	-
礼金	1ヶ月
仲介手数料	家賃 × 消費税
更新事務手数料	-
その他	鍵交換代金22,000円/ハウスクリーニング費90,200円(税込み) 初回保証料33,000円(税込み)
入居条件	こちらの物件は積水ハウスの賃貸住宅シャーマゾンです
特約	同タイプ、別部屋の画像です 保証会社らくらくパートナー：初期費用33,000円・毎月費用：2.0%・更新なし

## 設備項目

システムキッチン/カウンターキッチン/追い焚き機能付き/浴室乾燥機/室内洗濯機置場/独立洗面台/バス・トイレ別/温水洗浄便座/TVモニタ付きインターホン/宅配ボックス/エアコン付き/ウォークインクローゼット/トランクルーム/オール電化/エレベーター/駐輪場/敷地内ゴミ置き場/オートロック/バルコニー・ベランダ/BSアンテナ/CSアンテナ/インターネット対応/インターネット無料/IHクッキングヒーター	
近隣情報	ふじさわ眼科・小児科:378m アルビス(株) 泉が丘中央店:193m ファミリーマート:730m



GO賃貸・金沢南部店/921-8163 石川県金沢市横川4-188  
TEL.076-241-2121 FAX.076-241-0707  
MAIL.yokogawa@crasco.jp www.crasco.jp

情報公開日：2026年6月14日  
取引形態：媒介  
国土交通大臣(3)第8818号



手数料の負担割合	貸主	0%	借主	100%
手数料の配分割合	元付	50%	客付	50%