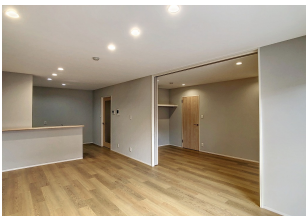


ガイア泉が丘 202

築浅オール電化マンション！オートロック・駐車場屋根付きです！
金沢きっての文教エリア！1階部分が屋根付き駐車場のため、降水量が多い北陸には嬉しい設備！インターネットも無料で入居即日ご利用開始が可能！泉小学校・泉中学校は約400mと短く安心！



間取り



お部屋の写真と間取りが現状と異なる場合は、現状を優先します。

設備項目

システムキッチン/カウンターキッチン/追い焚き機能付き/浴室乾燥機/室内洗濯機置場/独立洗面台/バス・トイレ別/温水洗浄便座/TVモニター付きインターホン/宅配ボックス/エアコン付き/照明器具/トランクルーム/オール電化/駐輪場/オートロック/サンルーム/バルコニー・ベランダ/インターネット対応/駐車場2台以上/インターネット無料/コンロ2口以上/IHクッキングヒーター/南向き/BSアンテナ/CSアンテナ

近隣情報

羽柴クリニック: 742m アルビス(株) 泉が丘中央店: 256m
ローソン: 638m

物件概要

所在地	石川県金沢市泉が丘1丁目2番56号
沿革/最寄り駅	IRいしかわ鉄道/金沢駅バス停 泉が丘徒歩3分
建物種別	賃貸マンション
施工/構造	2023年03月/鉄骨造
階建/総戸数	3階建(2階部分)
間取り	2LDK(LDK15.8帖,洋5.4帖,洋7帖)
専有面積	66㎡
契約形態	普通借家2年
入居日	2026年6月下旬
部屋向き	南

月額賃料

家賃	¥114,000
共益費	¥5,000
駐車料	¥5,500
その他	RL Support System + M3,300円(税込み)

初期費用

敷金	1ヶ月
礼金	2ヶ月
仲介手数料	家賃 × 消費税
更新事務手数料	1.1ヶ月
その他	鍵交換代金22,000円/クラスコギャランティ初回保証料127,800円(税込み)
入居条件	法人契約の場合敷金2ヶ月 家具はCGで配置しています。実際は家具付きではありません 火災保険料はRL Support System + Mに含む 2026.6.13解約
特約	-

crasco

GO賃貸・金沢南部店/921-8163 石川県金沢市横川4-188
TEL.076-241-2121 FAX.076-241-0707
MAIL.yokogawa@crasco.jp www.crasco.jp

情報公開日: 2026年6月14日
取引形態: 代理
国土交通大臣(3)第8818号



手数料の負担割合	貸主	0%	借主	100%
手数料の配分割合	元付	50%	客付	50%