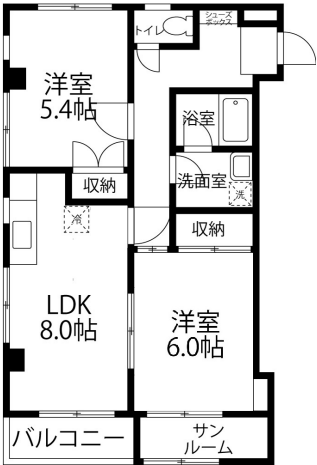


エルブレス駅西 305

金沢駅西エリアのインターネット無料物件！
金沢市西念の新婚さん・ファミリー向けのお部屋です。保育園・小学校も近く子育て世代にオススメです。大通りに近く通勤にも便利です。



間取り



お部屋の写真と間取りが現状と異なる場合は、現状を優先します。

月額賃料

家賃	¥53,000
共益費	¥3,500
駐車場	¥5,500
その他	RL Support System+M3,300円(税込み)

初期費用

敷金	-
礼金	-
仲介手数料	家賃 × 消費税
更新事務手数料	58,300円

その他	クラスコギャランティ 初回保証料65,300円(税込み)
-----	------------------------------

入居条件	法人契約の場合は敷金2ヶ月 家具はC G で配置しています。実際は家具付きではありません。 火災保険料はRL Support System+Mに含む
------	--

特約	法人契約の場合:RLSS Light+M(2,090円/月額)、RLSS初回加入金(19,800円/税込)必須
----	---

設備項目

室内洗濯機置場 / 独立洗面台 / バス・トイレ別 / 温水洗浄便座 / エアコン付き / 照明器具 / 駐輪場 / サンプルーム / バルコニー・ベランダ / インターネット無料 / プロパンガス / 南向き

物件概要

所在地	石川県金沢市西念2丁目5 - 23
沿革 / 最寄り駅	北陸新幹線/金沢駅徒歩 16 分
建物種別	賃貸マンション
施工 / 構造	1993年06月 / 鉄骨造
階建 / 総戸数	3階建(3階部分)
間取り	2DK(LDK8帖,洋6帖,洋5.4帖)
専有面積	51.92㎡
契約形態	普通借家2年
入居日	2026年2月下旬
部屋向き	南

近隣情報

わかさ内科クリニック : 427m アル・プラザ金沢 : 750m
ローソン : 497m

crasco

GO賃貸・金沢けやき通り店 / 920-0024 石川県金沢市西念4-24-21
TEL.076-233-3010 FAX.076-233-3080
MAIL.keyaki@crasco.jp www.crasco.jp

情報公開日 : 2026年1月28日
取引形態 : 代理
国土交通大臣 (3) 第8818号



手数料の負担割合	貸主	0%	借主	100%
手数料の配分割合	元付	50%	客付	50%