

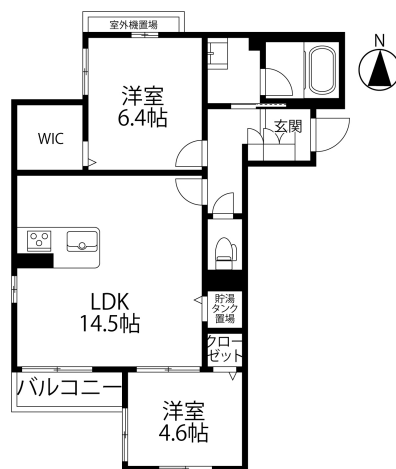
ベルソー デサイネン 202

金沢駅西口まで徒歩15分！

オール電化・インターネット無料で経済的です 共用部エレベーター有り！



間取り



お部屋の写真と間取りが現状と異なる場合は、現状を優先します。

月額賃料

家賃	¥126,000
共益費	¥7,500
駐車料	¥7,700
その他	町費600円 / シャーメゾンライフSUPPORT1,320円(税込み)

初期費用

敷金	-
礼金	252000
仲介手数料	家賃 × 消費税
更新事務手数料	-
その他	鍵交換代金22,000円 / 初回保証料33,000円(税込み) ハウスクリーニング費84,700円(税込み)
入居条件	こちらは積水ハウスの賃貸住宅シャーメゾンです
特約	保証料(33,000円)は初回家賃引落時に引き落としされます。短期違約金有(1年未満の解約で家賃1ヶ月分)

設備項目

システムキッチン / カウンターキッチン / 追い焚き機能付き / 浴室乾燥機 / 室内洗濯機置場 / 独立洗面台 / バス・トイレ別 / 温水洗浄便座 / TVモニター付きインターホン / エアコン付き / 照明器具 / ウォークインクローゼット / オール電化 / エレベーター / 駐輪場 / バルコニー・ベランダ / BSアンテナ / CSアンテナ / ケーブルテレビ(CATV) / インターネット対応 / インターネット無料 / IHクッキングヒーター / 南向き

物件概要

所在地	石川県金沢市西念2丁目20番18号
沿革 / 最寄り駅	IRいしかわ鉄道/金沢駅徒歩14分
建物種別	賃貸マンション
施工 / 構造	2023年08月 / 鉄骨造
階建 / 総戸数	3階建(2階部分)
間取り	2LDK(LDK14.5帖,洋6.4帖,洋4.6帖)
専有面積	61.68㎡
契約形態	普通借家2年
入居日	2026年8月上旬
部屋向き	南

近隣情報

浦田クリニック: 655m アルプラザ金沢: 800m
ファミリーマート金沢西念二丁目店: 182m

crasco

情報公開日: 2026年6月14日
取引形態: 媒介
国土交通大臣(3)第8818号



手数料の負担割合	貸主	0%	借主	100%
手数料の配分割合	元付	50%	客付	50%