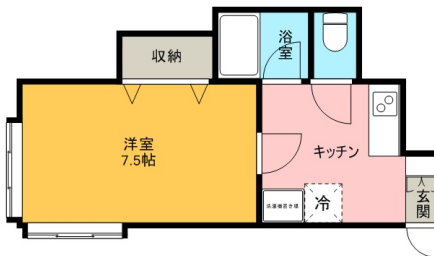
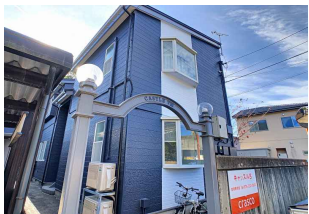


キャッスル8 105

敷金礼金0！金沢駅まで徒歩圏内の好立地です。
金沢駅・スーパー、コンビニ、ドラッグストア、郵便局徒歩圏内です！ネット無料で、ランニングコストも抑えさせることが出来ます！



お部屋の写真と間取りが現状と異なる場合は、現状を優先します。

設備項目

室内洗濯機置場 / バス・トイレ別 / 温水洗浄便座 / TVモニタ付きインターホン / エアコン付き / 照明器具 / インターネット無料 / プロパンガス

近隣情報

金沢聖霊総合病院: 878m マルエー: 399m ローソン: 219m

間取り

物件概要

所在地	石川県金沢市三社町7 - 31
沿革 / 最寄り駅	I R いしかわ鉄道/金沢駅徒歩 10分
建物種別	賃貸アパート
施工 / 構造	1992年04月 / 木造
階建 / 総戸数	2階建(1階部分)
間取り	1K(洋7.5帖,K4帖)
専有面積	23.46㎡
契約形態	普通借家2年
入居日	即入居可
部屋向き	東

月額賃料

家賃	¥29,000
共益費	¥3,000
駐車場	-
その他	RL Support System + M3,300円(税込み)

初期費用

敷金	-
礼金	-
仲介手数料	(家賃 + 駐車場) × 消費税
更新事務手数料	1.1ヶ月
その他	鍵交換代金22,000円 / クラスコギャランティ 初回保証料35,300円(税込み) インターネット初回事務手数料11,000円(税込み)
入居条件	2026.5.31解約予定 火災保険料はRL Support System+Mに含む
特約	法人契約の場合:RLSS Light+M(2,090円/月額)、RLSS初回加入金(19,800円/税込)必須

crasco

GO賃貸・金沢駅前店 / 920-0853 石川県金沢市本町2-3-5
TEL.076-222-1133 FAX.076-222-4040
MAIL.ekimae@crasco.jp www.crasco.jp

情報公開日: 2026年6月15日
取引形態: 代理
国土交通大臣(3)第8818号



手数料の負担割合	貸主	0%	借主	100%
手数料の配分割合	元付	50%	客付	50%