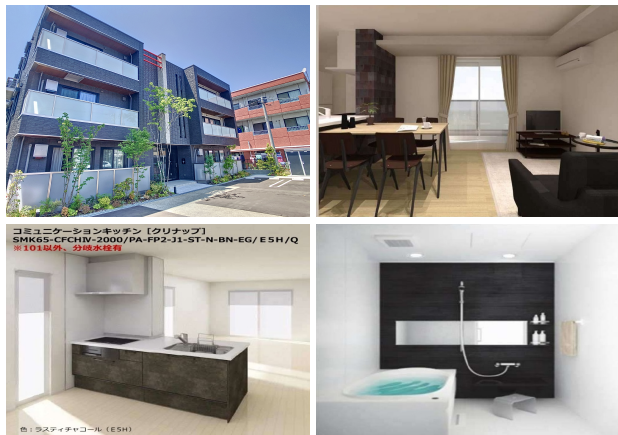


リッチシティオ 301

インターネット無料(Wi-Fi)付き!
この建物は省エネルギー性能に優れたZEH賃貸住宅です



コミュニケーションキッチン【クリナップ】
SMK65-CFCHV-2000/PA-FP2-J1-ST-N-BN-EG/ESH/Q
※10.1畳内、246cm幅

色「ラスティヤコール」(ESH)

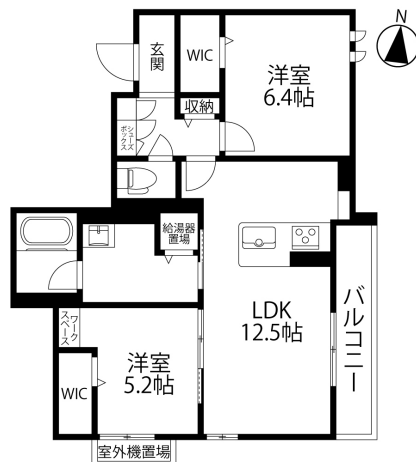
設備項目

システムキッチン/カウンターキッチン/追い焚き機能付き/浴室乾燥機/室内洗濯機置場/独立洗面台/バス・トイレ別/温水洗浄便座/TVモニター付きインターホン/宅配ボックス/エアコン付き/照明器具/オール電化/エレベーター/駐輪場/敷地内ゴミ置き場/オートロック/バルコニー・ベランダ/BSアンテナ/CSアンテナ/ケーブルテレビ(CATV)/防犯カメラ/インターネット無料/IHクッキングヒーター/ウォークインクローゼット/インターネット対応/コンロ2口以上

近隣情報

城北うらた在宅クリニック:170m
スーパーセンタームサシ金沢店:584m ポブラ:957m

間取り



お部屋の写真と間取りが現状と異なる場合は、現状を優先します。

物件概要

所在地	石川県金沢市浅野本町ニ162番1
沿革/最寄り駅	IRいしかわ鉄道/金沢駅徒歩20分
建物種別	賃貸マンション
施工/構造	2024年02月/鉄骨造
階建/総戸数	3階建(3階部分)
間取り	2LDK(LDK12.5帖,洋6.4帖,洋5.2帖)
専有面積	62.48㎡
契約形態	普通借家2年
入居日	即入居可
部屋向き	東

月額賃料

家賃	¥120,000
共益費	¥8,500
駐車料	¥4,400
その他	シャーマゾンライフSUPPORT2 41,320円(税込み)

初期費用

敷金	-
礼金	60000
仲介手数料	家賃 × 消費税
更新事務手数料	-
その他	鍵交換代金22,000円/初回保証料33,000円(税込み) クリーニング費用84,700円(税込み)
入居条件	こちらの物件は積水ハウスの賃貸住宅シャーマゾンです
特約	保証会社らくらくパートナー:初期費用33000円(初回家賃引落時)・毎月費用:2.0%・更新なし

crasco

情報公開日:2026年4月30日
取引形態:媒介
国土交通大臣(3)第8818号



手数料の負担割合	貸主	0%	借主	100%
手数料の配分割合	元付	50%	客付	50%