

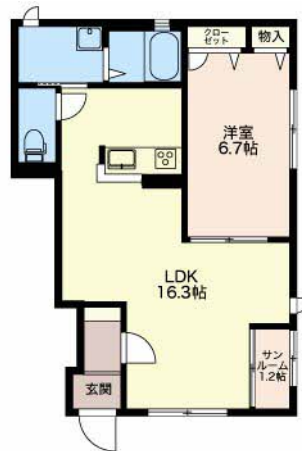
# ブランシェヒカルC107

能美市粟生町のオール電化物件！広々1LDK！

広々16帖以上のリビングが自慢のお部屋！サンルーム付きで天気の良い日のお洗濯も安心 国道8号線へのアクセス良好で通勤にも便利！



## 間取り



お部屋の写真と間取りが現状と異なる場合は、現状を優先します。

## 月額賃料

家賃	¥53,000
共益費	¥4,500
駐車料	¥3,300
その他	町費1,000円 / シャーメゾンライフSUPPORT 2 4 1,320円(税込み)

## 初期費用

敷金	-
礼金	53000
仲介手数料	家賃 × 消費税
更新事務手数料	-

## 設備項目

システムキッチン / カウンターキッチン / 追い焚き機能付き / 室内洗濯機置場 / 独立洗面台 / バス・トイレ別 / 温水洗浄便座 / TVモニター付きインターホン / エアコン付き / 照明器具 / トランクルーム / オール電化 / 駐輪場 / サンルーム / バルコニー・ベランダ / BSアンテナ / 駐車場2台以上 / コンロ2口以上 / IHクッキングヒーター

## 物件概要

所在地	石川県能美市粟生町東54番地
沿革 / 最寄り駅	IRいしかわ鉄道/能美根上駅バス停 粟生東口徒歩3分
建物種別	賃貸アパート
施工 / 構造	2004年09月 / 軽量鉄骨造
階建 / 総戸数	2階建(1階部分)
間取り	1LDK(LDK16.3帖,洋6.7帖)
専有面積	52.55㎡
契約形態	普通借家2年
入居日	即入居可
部屋向き	東

その他	鍵交換代金22,000円 / ハウスクリーニング費79,200円(税込み) / らくらくパートナー33,000円(税込み)
-----	---

入居条件	こちらの物件は積水ハウスの賃貸住宅シャーメゾンです
------	---------------------------

特約	礼金は契約時に借主より貸主に支払われ返還されない金銭です。保証料(33,000円)は、初回家賃引き落とし時に引き落とされます。
----	---

crasco

GO賃貸・小松店 / 923-0801 石川県小松市園町八126-1  
TEL.0761-20-2626 FAX.0761-21-2626  
MAIL.komatu@crasco.jp www.crasco.jp

情報公開日：2026年6月14日  
取引形態：媒介  
国土交通大臣(3)第8818号



手数料の負担割合	貸主	0%	借主	100%
手数料の配分割合	元付	50%	客付	50%