

広田貸家B

県庁周辺エリア！オール電化！戸建賃貸です！

オール電化のため、一般的にガスと比較して月々の光熱費カットが期待できます！サンルーム付きで、天気を気にせず洗濯ものが安心して干せます！敷地内に2台まで駐車可能です！

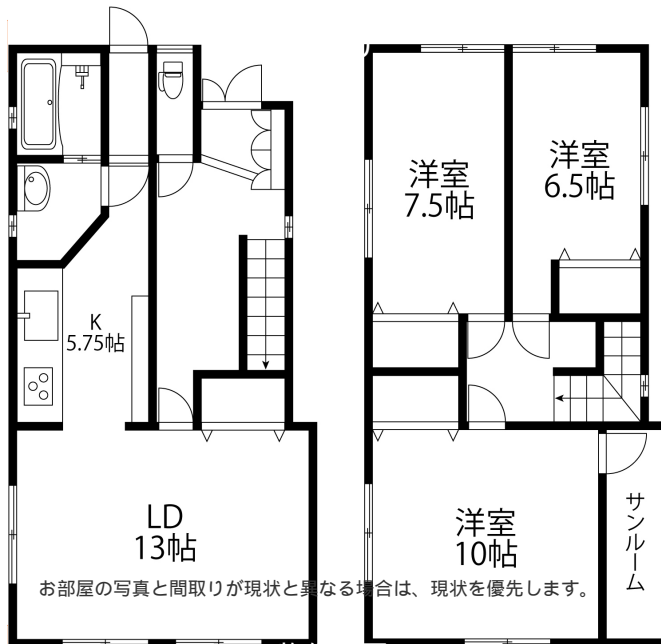


設備項目

システムキッチン / 室内洗濯機置場 / 独立洗面台 / 温水洗浄便座 / TVモニタ付きインターホン / エアコン付き / 照明器具 / トランクルーム / オール電化 / サンルーム / IHクッキングヒーター / バス・トイレ別

近隣情報

金沢西病院：500m 大阪屋ショップ 大徳店：750m ローソン 金沢藤江北店：450m



物件概要

所在地	石川県金沢市藤江北1丁目558
沿革 / 最寄り駅	IRいしかわ鉄道/金沢駅バス停 藤江徒歩5分
建物種別	一戸建て
施工 / 構造	2004年03月 / 木造
階建 / 総戸数	2階建(1階部分)
間取り	3LDK(K5.7帖,LD13帖,洋10帖,洋7.5帖,洋6.5帖)
専有面積	110.96㎡
契約形態	普通借家2年
入居日	2026年7月中旬
部屋向き	東

お部屋の写真と間取りが現状と異なる場合は、現状を優先します。

月額賃料

家賃	¥110,000
共益費	-
駐車料	-
その他	RL Support System + M3,300円(税込み)

初期費用

敷金	2ヶ月
礼金	1ヶ月
仲介手数料	(家賃 + 駐車料) × 消費税
更新事務手数料	121,000円
その他	鍵交換代金27,500円 / クラスコギャランティ 初回保証料113,300円(税込み)
入居条件	法人契約の場合は礼金2か月 同タイプ、別部屋の画像です 火災保険料はRL Support System + Mに含む 2026.7.1解約
特約	法人契約の場合:RLSS Light + M(2,090円/月額)、RLSS初回加入金(19,800円/税込)必須

crasco

GO賃貸・金沢けやき通り店 / 920-0024 石川県金沢市西念4-24-21
TEL.076-233-3010 FAX.076-233-3080
MAIL.keyaki@crasco.jp www.crasco.jp

情報公開日：2026年6月14日
取引形態：代理
国土交通大臣(3)第8818号



手数料の負担割合	貸主	0%	借主	100%
手数料の配分割合	元付	50%	客付	50%