

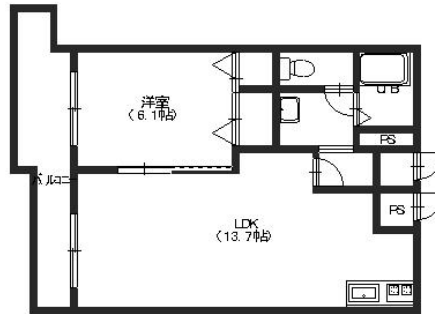
パルティール 302

敷金礼金0円で初期費用抑えられます！

県庁エリアの1LDKです！本屋さんや飲食店、ドラッグストア等生活に便利な施設が豊富な立地です。大きな収納にトランクルームもありますのでお荷物の多い方おすすめです！



間取り



お部屋の写真と間取りが現状と異なる場合は、現状を優先します。

月額賃料

| | |
|-----|----------------------------------|
| 家賃 | ¥57,000 |
| 共益費 | ¥3,000 |
| 駐車場 | ¥4,400 |
| その他 | RL Support System + M3,300円(税込み) |

初期費用

| | |
|---------|----------|
| 敷金 | - |
| 礼金 | - |
| 仲介手数料 | 家賃 × 消費税 |
| 更新事務手数料 | 62,700円 |

| | |
|------|---|
| その他 | クラスコギャランティ 初回保証料67,700円(税込み) |
| 入居条件 | 法人契約の場合敷金2ヶ月礼金1ヶ月 火災保険料はRL Support System+Mに含む 2025.11.30解約 |
| 特約 | 法人契約の場合:RLSS Light+M(2,090円/月額)、RLSS初回加入金(19,800円/税込)必須 |

設備項目

室内洗濯機置場 / 独立洗面台 / バス・トイレ別 / 温水洗浄便座 / TVモニタ付きインターホン / エアコン付き / 照明器具 / トランクルーム / 駐輪場 / バルコニー・ベランダ / ケーブルテレビ(CATV) / プロパンガス / 南向き

物件概要

| | |
|------|---|
| 近隣情報 | 中央病院 : 644m アルビス : 950m ファミリーマート : 300m |
|------|---|

| | |
|-----------|----------------------------|
| 所在地 | 石川県金沢市鞍月5丁目70 |
| 沿革 / 最寄り駅 | I R いしかわ鉄道/金沢駅バス停 県庁前徒歩 9分 |
| 建物種別 | 賃貸マンション |
| 施工 / 構造 | 2003年10月 / 鉄骨造 |
| 階建 / 総戸数 | 3階建(3階部分) |
| 間取り | 1LDK(LDK13.7帖,洋6.1帖) |
| 専有面積 | 45.6㎡ |
| 契約形態 | 普通借家2年 |
| 入居日 | 即入居可 |
| 部屋向き | 南西 |

crasco

GO賃貸・金沢けやき通り店 / 920-0024 石川県金沢市西念4-24-21
TEL.076-233-3010 FAX.076-233-3080
MAIL.keyaki@crasco.jp www.crasco.jp

情報公開日 : 2026年1月28日
取引形態 : 代理
国土交通大臣 (3) 第8818号



| | | | | |
|----------|----|-----|----|------|
| 手数料の負担割合 | 貸主 | 0% | 借主 | 100% |
| 手数料の配分割合 | 元付 | 50% | 客付 | 50% |