

山の上町貸家 1

リフォーム済み！戸建てタイプです！
敷地内駐車場あり（軽・屋根付き）！ペット相談可能！

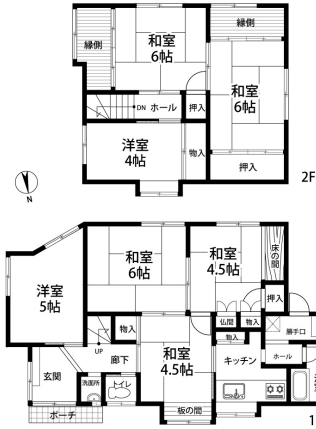


設備項目

室内洗濯機置場 / 独立洗面台 / バス・トイレ別 / 温水洗浄便座 / TVモニタ付きインターホン / エアコン付き / トランクルーム / 駐輪場 / コンロ2口以上 / プロパンガス

近隣情報

間取り



お部屋の写真と間取りが現状と異なる場合は、現状を優先します。

物件概要

所在地	石川県金沢市山の上町7-22
沿革 / 最寄り駅	I R いしかわ鉄道/東金沢駅徒歩 32 分
建物種別	一戸建て
施工 / 構造	1958年02月 / 木造
階建 / 総戸数	2階建(1階部分)
間取り	5K(K1帖,洋1帖,洋1帖,洋1帖,和6帖,和6帖)
専有面積	127.58㎡
契約形態	普通借家2年
入居日	2026年7月上旬
部屋向き	北

月額賃料

家賃	¥65,000
共益費	-
駐車料	¥6,028
その他	口座振替手数料440円(税込み) / RL Support System Light + M2,090円(税込み)

初期費用

敷金	2ヶ月
礼金	-
仲介手数料	家賃 × 消費税
更新事務手数料	71,500円
その他	RL Support System初回加入金19,800円(税込み)
入居条件	ペット飼育の場合敷金3ヶ月(その他条件あり) 2026.6.20解約予定
特約	-



手数料の負担割合	貸主	0%	借主	100%
手数料の配分割合	元付	50%	客付	50%