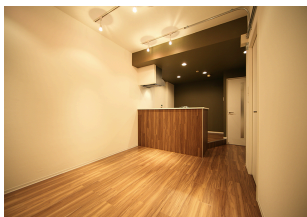
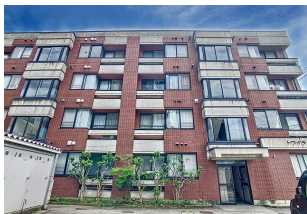
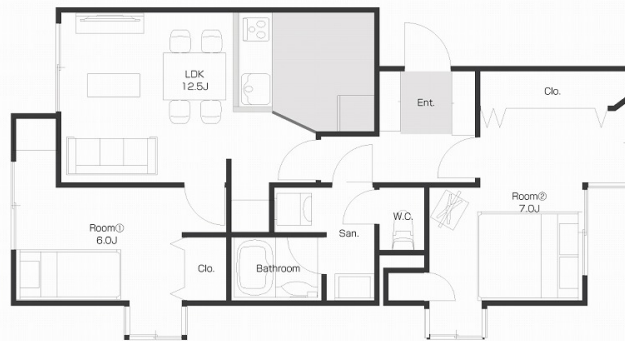


トワイライト泉が丘 201

リノベーション部屋。木と緑を贅沢に使ったお部屋です！南向きの日当たりの良いお部屋です！シャンプードレッサーにTVインターホン、トランクルームなど嬉しい設備も付いてます 自然色いっぱいのお部屋で一家団楽で暮らす生活なんていかがでしょうか？



間取り



お部屋の写真と間取りが現状と異なる場合は、現状を優先します。

月額賃料

家賃	¥70,000
共益費	¥3,000
駐車料	¥6,600
その他	RL Support System + M3,300円(税込み)

初期費用

敷金	2ヶ月
礼金	-
仲介手数料	家賃 × 消費税
更新事務手数料	77,000円

その他	鍵交換代金22,000円 / クラスコギャランティ 初回保証料82,900円(税込み)
-----	---------------------------------------------

入居条件	家具はCGで配置しています。実際は家具付きではありません 火災保険料はRL Support System+Mに含む 2026.4.23解約
------	-----------------------------------------------------------------------

特約	法人契約の場合:RLSS Light+M(2,090円/月額)、RLSS初回加入金(19,800円/税込)必須
----	---------------------------------------------------------

設備項目

独立洗面台 / バルコニー・ベランダ / 室内洗濯機置場 / システムキッチン / 照明器具 / バス・トイレ別 / 温水洗浄便座 / トランクルーム / TVモニター付きインターホン / エアコン付き / 南向き / カウンターキッチン / 都市ガス / 駐輪場 / コンロ2口以上 / インターネット無料

近隣情報
K K R 北陸病院 : 104m アルビス (株) 泉が丘中央店 : 297m
ローソン : 572m

物件概要

所在地	石川県金沢市泉が丘2丁目15 - 29
沿革 / 最寄り駅	北陸新幹線/金沢駅徒歩 55分 バス停 有松徒歩 4分
建物種別	賃貸マンション
施工 / 構造	1988年03月 / RC(鉄筋コンクリート造)
階建 / 総戸数	4階建(2階部分)
間取り	2LDK(LDK12.5帖,洋7帖,洋6帖)
専有面積	62.41㎡
契約形態	普通借家2年
入居日	2026年5月上旬
部屋向き	南

crasco

GO賃貸・金沢南部店 / 921-8163 石川県金沢市横川4-188
TEL.076-241-2121 FAX.076-241-0707
MAIL.yokogawa@crasco.jp www.crasco.jp

情報公開日 : 2026年4月29日
取引形態 : 代理
国土交通大臣 (3) 第8818号



手数料の負担割合	貸主	0%	借主	100%
手数料の配分割合	元付	50%	客付	50%