

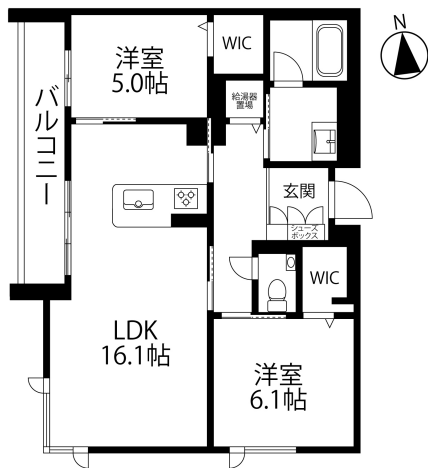
泉が丘アパートメンツ 201

エコジョーズ！ZEH仕様の2LDKです！

IOTで日常をもっと便利に。もっと楽しく。エアコン、テレビなどの家電を外出先からインターネット無料！アプリを使って遠隔操作、またお部屋の中では音声操作ができます！



間取り



お部屋の写真と間取りが現状と異なる場合は、現状を優先します。

月額賃料

家賃	¥130,000
共益費	¥9,000
駐車料	¥5,500
その他	町費600円 / シャーメゾンライフ support 1,320円(税込み)

初期費用

敷金	-
礼金	260000
仲介手数料	家賃 × 消費税
更新事務手数料	-

その他	初回保証料33,000円(税込み) スマートロック設定費22,000円(税込み) クリーニング費用90,200円(税込み)
-----	---

入居条件	こちらの物件は積水ハウスの賃貸住宅シャーメゾンです
------	---------------------------

特約	礼金は契約時に借主より貸主に支払われ返還されない金銭です。 保証会社らくらくパートナー：初期費用33,000円・毎月費用：2.0%・更新なし
----	---

設備項目

システムキッチン / カウンターキッチン / 追い焚き機能付き / 浴室乾燥機 / 室内洗濯機置場 / 独立洗面台 / バス・トイレ別 / 温水洗浄便座 / TVモニター付きインターホン / 宅配ボックス / エアコン付き / 照明器具 / ウォークインクローゼット / オール電化 / エレベーター / 駐輪場 / オートロック / バルコニー・ベランダ / BSアンテナ / CSアンテナ / ケーブルテレビ(CATV) / インターネット対応 / 防犯カメラ / インターネット無料 / コンロ2口以上 / IHクッキングヒーター

近隣情報
 羽柴クリニック：622m アルビス（株） 泉が丘中央店：467m
 ローソン：387m

物件概要

所在地	石川県金沢市泉が丘1丁目493番1（地番）
沿革 / 最寄り駅	IRいしかわ鉄道/金沢駅バス停 寺地徒歩6分
建物種別	賃貸マンション
施工 / 構造	
階建 / 総戸数	3階建(2階部分)
間取り	2LDK(LDK16.1帖,洋6.1帖,洋5帖)
専有面積	67.23㎡
契約形態	普通借家2年
入居日	2026年9月中旬
部屋向き	西



GO賃貸・金沢南部店 / 921-8163 石川県金沢市横川4-188
 TEL.076-241-2121 FAX.076-241-0707
 MAIL.yokogawa@crasco.jp www.crasco.jp

情報公開日：2026年6月14日
 取引形態：媒介
 国土交通大臣（3）第8818号



手数料の負担割合	貸主	0%	借主	100%
手数料の配分割合	元付	50%	客付	50%