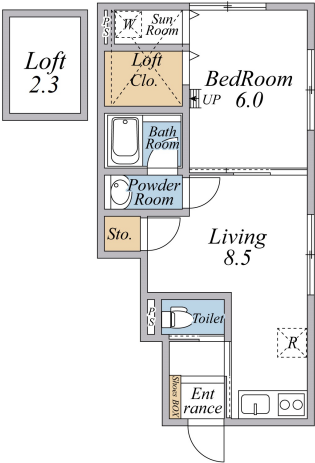


Avan A105

食洗機もついております築浅物件！
賃貸物件では珍しい食洗器付きです インターネット無料・宅配BOX・
追い焚き付きと便利な設備も御座います。築浅物件で新生活スタートして
みませんか？



間取り



お部屋の写真と間取りが現状と異なる場合は、現状を優先します。

月額賃料

家賃	¥67,000
共益費	¥4,000
駐車場	¥3,300
その他	暮らすコンシェルジュMiddle + S2,090円(税込み)

初期費用

敷金	-
礼金	-
仲介手数料	家賃 × 消費税
更新事務手数料	73,700円

その他	電子錠保守点検及び電池交換費用5,500円(税込み) ライフあんしんプラス77,490円(税込み) 暮らすコンシェルジュ + S 加入金28,600円(税込み)
-----	--

入居条件	法人契約は敷金2ヶ月、礼金2ヶ月。 家具はCGで配置しています。実際は家具付きではありません 火災保険料は暮らすコンシェルジュMiddle+Sに含む 2025.8.31解約
------	--

特約	法人契約：暮らすコンシェルジュライト（1,320円/月額）、暮らすコンシェルジュ加入金（13,200円/初回のみ）必須
----	---

物件概要

所在地	石川県金沢市松村6丁目185番2
沿革 / 最寄り駅	I R いしかわ鉄道/金沢駅徒歩 53 分バス停 畠田徒歩 8 分
建物種別	賃貸アパート
施工 / 構造	2024年02月 / 木造
階建 / 総戸数	2階建(1階部分)
間取り	1LDK(LDK8.5帖,洋6帖)
専有面積	37.52㎡
契約形態	普通借家2年
入居日	仮止中
部屋向き	西

設備項目

システムキッチン / 追い焚き機能付き / 浴室乾燥機 / 室内洗濯機置場 / 独立洗面台 / バス・トイレ別 / 温水洗浄便座 / TVモニタ付きインターホン / 宅配ボックス / エアコン付き / 照明器具 / オートロック / サンプルーム / ロフト / インターネット対応 / インターネット無料 / コンロ2口以上 / IHクッキングヒーター / プロパンガス	
近隣情報	あずきさわ内科クリニック : 946m (株) 大阪屋ショッ 大徳店 : 772m セブン - イレブン金沢松村町店 : 635m

crasco

GO賃貸・金沢けやき通り店 / 920-0024 石川県金沢市西念4-24-21
TEL.076-233-3010 FAX.076-233-3080
MAIL.keyaki@crasco.jp www.crasco.jp

情報公開日：2026年1月28日
取引形態：代理
国土交通大臣（3）第8818号



手数料の負担割合	貸主	0%	借主	100%
手数料の配分割合	元付	50%	客付	50%