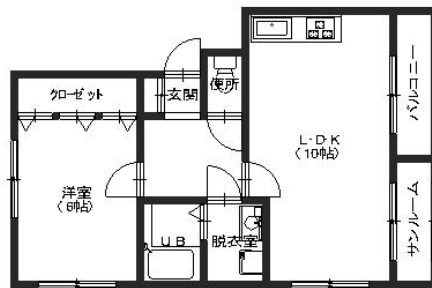


アンソレイユ 402

エアコン2台付き！アビタタウン金沢ベイ近く！全部屋角部屋。
金沢市鞍月の単身者・新婚向けのお部屋です。海側環状線に近く、白山方面や内灘方面に通勤の方にもオススメです。サンルーム付きで、雨の日が多い北陸の天気のお洗濯も安心ですね。広めのクローゼットが魅力的。



お部屋の写真と間取りが現状と異なる場合は、現状を優先します。

設備項目

室内洗濯機置場 / 独立洗面台 / バス・トイレ別 / 温水洗浄便座 / TVモニタ付きインターホン / エアコン付き / 照明器具 / トランクルーム / 駐輪場 / サンルーム / バルコニー・ベランダ / ケーブルテレビ(CATV) / プロパンガス / 南向き

近隣情報

中央病院：1070m ユーストア：600m ローソン：651m

間取り

物件概要

所在地	石川県金沢市鞍月3丁目61
沿革 / 最寄り駅	I R いしかわ鉄道/金沢駅バス停 金沢西高前徒歩 6 分
建物種別	賃貸マンション
施工 / 構造	2003年03月 / RC(鉄筋コンクリート造)
階建 / 総戸数	4階建(4階部分)
間取り	1LDK(LDK10帖,洋6帖)
専有面積	45.41㎡
契約形態	普通借家2年
入居日	仮止中
部屋向き	南

月額賃料

家賃	¥56,000
共益費	¥3,000
駐車場	¥4,400
その他	町費400円 / 暮らすコンシェルジュMiddle + M2,992円(税込み)

初期費用

敷金	-
礼金	-
仲介手数料	家賃 × 消費税
更新事務手数料	61,600円
その他	ライフあんしんプラス68,222円(税込み) 暮らすコンシェルジュ + M加入金28,600円(税込み)
入居条件	法人契約の場合、敷金礼金2ヶ月 短期違約金あり (1 年未満の解約で家賃 1 ヶ月分) 火災保険料は暮らすコンシェルジュMiddle+Mに含む 写真は同タイプ別部屋のものです
特約	法人契約：暮らすコンシェルジュLight + M (2,090円/月額)、暮らすコンシェルジュ + M加入金 (19,800円/初回のみ) 必須

crasco

GO賃貸・金沢けやき通り店 / 920-0024 石川県金沢市西念4-24-21
TEL.076-233-3010 FAX.076-233-3080
MAIL:keyaki@crasco.jp www.crasco.jp

情報公開日：2026年1月28日
取引形態：代理
国土交通大臣 (3) 第8818号



手数料の負担割合	貸主	0%	借主	100%
手数料の配分割合	元付	50%	客付	50%