

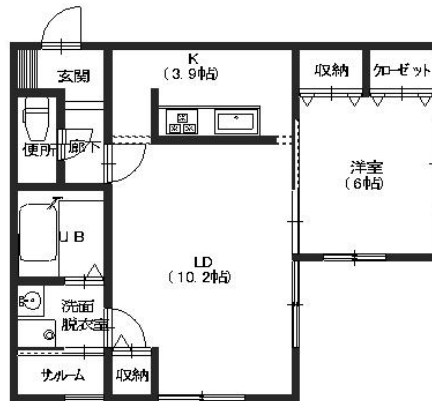
フィナルアソシアード 102

ペット同居型賃貸住宅！エアコン2台目設置します！

犬、猫併せて2匹まで相談可能です 洗面所のクッションフロアやベット用ドアなど、ペットと充実した生活が送れます 独立洗面台・追い焚きなどその他あると嬉しい設備もあります！



間取り



お部屋の写真と間取りが現状と異なる場合は、現状を優先します。

月額賃料

家賃	¥57,000
共益費	¥4,000
駐車場	¥4,400
その他	暮らすコンシェルジュPrime + M3,993円(税込み)

初期費用

敷金	2ヶ月
礼金	-
仲介手数料	家賃 × 消費税
更新事務手数料	62,700円

その他	暮らすコンシェルジュ + M加入金28,600円(税込み)
-----	-------------------------------

入居条件	原状回復費:実費精算 火災保険料は暮らすコンシェルジュPrime+Mに含む 2025.12.31解約
------	--

特約	法人契約: 暮らすコンシェルジュLight + M (2,090円/月額)、暮らすコンシェルジュ + M加入金 (19,800円/初回のみ) 必須
----	---

設備項目

独立洗面台 / サンルーム / 室内洗濯機置場 / 照明器具 / バス・トイレ別 / 温水洗浄便座 / 追い焚き機能付き / ケーブルテレビ(CATV) / TVモニタ付きインターホン / エアコン付き / 南向き / プロパンガス / カウンターキッチン

近隣情報	羽柴クリニック: 445m アルビス(株) 泉が丘中央店: 575m ローソン: 322m
------	---

物件概要

所在地	石川県金沢市泉野町4丁目12 - 20
沿革 / 最寄り駅	I R いしかわ鉄道/金沢駅バス停 泉ヶ丘徒歩3分
建物種別	賃貸アパート
施工 / 構造	2005年08月 / 木造
階建 / 総戸数	2階建(1階部分)
間取り	1LDK(洋6帖, LDK10.2帖)
専有面積	49.38㎡
契約形態	定期借家24ヶ月
入居日	2026年1月下旬
部屋向き	南



手数料の負担割合	貸主	0%	借主	100%
手数料の配分割合	元付	50%	客付	50%