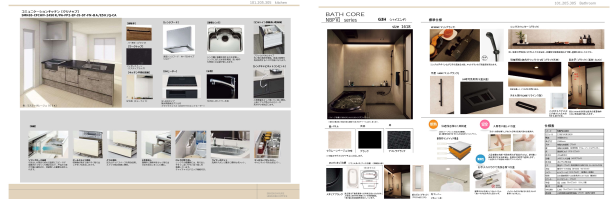


ジョルナーレ泉が丘 101

ペット相談可のZEH仕様の3LDKです！
防犯カメラ付きでセキュリティも安心！
エアコン全室完備や追い焚きの機能な嬉しい設備が揃っています！

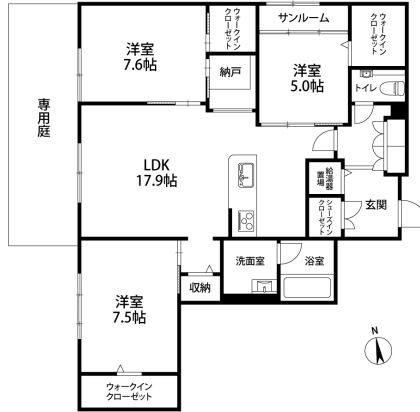


設備項目

システムキッチン / カウンターキッチン / 追い焚き機能付き / 浴室乾燥機 / 室内洗濯機置場 / 独立洗面台 / バス・トイレ別 / 温水洗浄便座 / TVモニター付きインターホン / 宅配ボックス / エアコン付き / 照明器具 / ウォークインクローゼット / オール電化 / エレベーター / 駐輪場 / 敷地内ゴミ置き場 / オートロック / 専用庭 / サンプルルーム / ケーブルテレビ(CATV) / インターネット対応 / 防犯カメラ / インターネット無料 / コンロ2口以上 / IHクッキングヒーター

近隣情報	アルビス(株) 泉が丘中央店: 445m ローソン: 288m
------	---------------------------------

間取り



お部屋の写真と間取りが現状と異なる場合は、現状を優先します。

物件概要

所在地	石川県金沢市泉が丘1丁目23番1、24番、22番1、25番
沿革 / 最寄り駅	北陸鉄道石川線/野町駅徒歩 16分
建物種別	賃貸マンション
施工 / 構造	
階建 / 総戸数	3階建(1階部分)
間取り	3LDK(LDK17.9帖,洋7.6帖,洋7.5帖,洋5帖)
専有面積	96.46㎡
契約形態	普通借家2年
入居日	2026年2月上旬
部屋向き	西

月額賃料

家賃	¥180,000
共益費	¥12,200
駐車場	¥8,800
その他	町費400円 / シャーメゾンライフ support 1,320円(税込み)

初期費用

敷金	-
礼金	2ヶ月
仲介手数料	家賃 × 消費税
更新事務手数料	-
その他	初回保証料33,000円(税込み) クリーニング費用103,400円(税込み) スマートロック設定費22,000円(税込み)
入居条件	こちらの物件は積水ハウスの賃貸住宅シャーメゾンです
特約	礼金は契約時に借主より貸主に支払われ返還されない金銭です。ペット相談可(室内小型犬と猫合計2匹まで)保証会社らくらくパートナー: 初期費用33,000円(初回家賃引落時)・毎月費用: 2.0%・更新なし



手数料の負担割合	貸主	0%	借主	100%
手数料の配分割合	元付	50%	客付	50%