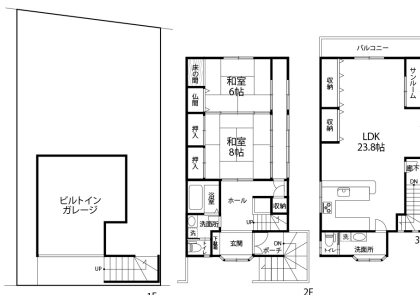


ルミナーレ栗津1

栗津温泉近く！ガレージ付き戸建て物件！
リビング広々23帖以上！対面キッチン！サンルーム付きで雨の日のお洗濯も安心 ペットを飼う場合は家賃+2,000円



お部屋の写真と間取りが現状と異なる場合は、現状を優先します。

設備項目

システムキッチン / カウンターキッチン / 追い焚き機能付き / 室内洗濯機置場 / 独立洗面台 / バス・トイレ別 / 温水洗浄便座 / TVモニタ付きインターホン / エアコン付き / 照明器具 / サンルーム / バルコニー・ベランダ / プロパンガス / 南向き

近隣情報

物件概要

所在地	石川県小松市栗津町73
沿革 / 最寄り駅	IRいしかわ鉄道/栗津駅バス停 栗津温泉徒歩2分
建物種別	一戸建て
施工 / 構造	1992年01月 / 木造
階建 / 総戸数	3階建(1階部分)
間取り	2LDK(LDK23.8帖,和6帖,和8帖)
専有面積	109.26㎡
契約形態	定期借家24ヶ月
入居日	即入居可
部屋向き	南東

月額賃料

家賃	¥60,000
共益費	-
駐車料	-
その他	RL Support System + M3,300円(税込み)

初期費用

敷金	-
礼金	-
仲介手数料	(家賃 + 駐車料) × 消費税
更新事務手数料	-
その他	鍵交換代金38,500円 / RL Support System初回保証料63,300円(税込み)
入居条件	町会費は別途町会へ支払 ペットを飼う場合は家賃 + 2,000円 火災保険料はRL Support System + Mに含む
特約	ペットを飼う場合は家賃+2,000円 小型犬・猫計2匹まで飼育可能 ペット飼育の場合は定期借家契約(再契約可能型)再契約時再契約手数料(新賃料の100%(税別))が必要 法人契約の場合:RLSS Light+M(2,090円/月額)、RLSS初回加入金(19,800円/税込)必須



手数料の負担割合	貸主	0%	借主	100%
手数料の配分割合	元付	50%	客付	50%