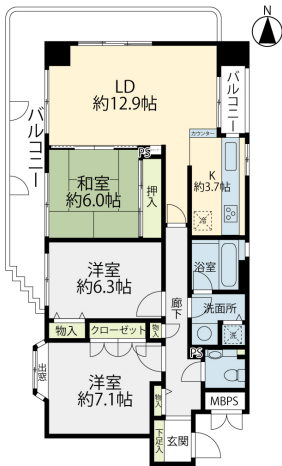


# ファミリー武蔵 306

分譲賃貸！駐車場あり！家賃98000円に減額中！  
金沢エムザ、近江町市場近くで金沢駅までのアクセス良好です！金沢らしさを感じながらも街中の利便性を享受できる立地です！



## 間取り



お部屋の写真と間取りが現状と異なる場合は、現状を優先します。

## 月額賃料

家賃	¥98,000
共益費	-
駐車場	¥13,200
その他	RL Support System 2,398円(税込み)

## 初期費用

敷金	1ヶ月
礼金	-
仲介手数料	家賃 × 消費税
更新事務手数料	115,500円
その他	クラスコギャランティ 初回保証料113,598円(税込み) 畳表替え33,000円(税込み)
入居条件	家具はCGで配置しています。実際は家具付きではありません。 法人契約の場合礼金2ヶ月 火災保険料はRL Support Systemに含む
特約	法人契約の場合:RLSS Light(1,320円/月額)、RLSS初回加入金(19,800円/税込)必須

## 設備項目

システムキッチン / 室内洗濯機置場 / 独立洗面台 / バス・トイレ別 / 温水洗浄便座 / TVモニタ付きインターホン / エアコン付き / エレベーター / オートロック / バルコニー・ベランダ / コンロ2口以上 / 都市ガス / 宅配ボックス

近隣情報

伊藤内科医院 : 1245m ファミリーマート : 317m

## 物件概要

所在地	石川県金沢市尾張町1丁目11-2
沿革 / 最寄り駅	I R いしかわ鉄道/金沢駅バス停 尾張町徒歩 2分
建物種別	賃貸マンション
施工 / 構造	1991年07月 / SRC(鉄骨鉄筋コンクリート)
階建 / 総戸数	15階建(3階部分)
間取り	3LDK(LDK12.9帖,和6帖,洋7.1帖,洋6.3帖)
専有面積	82.38㎡
契約形態	普通借家2年
入居日	即入居可
部屋向き	西

crasco

GO賃貸・金沢駅前店 / 920-0853 石川県金沢市本町2-3-5  
TEL.076-222-1133 FAX.076-222-4040  
MAIL.ekimae@crasco.jp www.crasco.jp

情報公開日 : 2026年1月28日  
取引形態 : 代理  
国土交通大臣 ( 3 ) 第8818号



手数料の負担割合	貸主	0%	借主	100%
手数料の配分割合	元付	50%	客付	50%