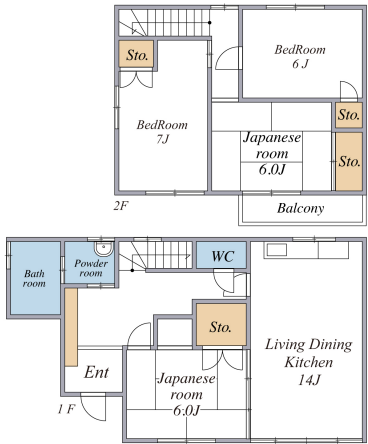


松島3丁目貸家 1

【金沢市松島エリアの戸建賃貸が登場！】  
石川県金沢市松島エリアの戸建物件が登場しました！リーズナブルなお値段も魅力的です！また、国道8号線からのアクセスも良く、交通便も良いです！



間取り



お部屋の写真と間取りが現状と異なる場合は、現状を優先します。

月額賃料

家賃	¥78,000
共益費	-
駐車場料	-
その他	RL Support System + M3,300円(税込み)

初期費用

敷金	2ヶ月
礼金	-
仲介手数料	(家賃 + 駐車場料) × 消費税
更新事務手数料	1.1ヶ月
その他	クラスコギャランティ 初回保証料81,300円(税込み) HIKESHI SAN13,200円(税込み)
入居条件	保証人不要・代行 火災保険料はRL Support System + Mに含む
特約	法人契約の場合:RLSS Light + M(2,090円/月額)、RLSS初回加入金(19,800円/税込)必須

設備項目

独立洗面台 / バス・トイレ別 / 照明器具 / プロパンガス	
近隣情報	-

物件概要

所在地	石川県金沢市松島3丁目122 - 5
沿革 / 最寄り駅	
建物種別	一戸建て
施工 / 構造	1989年08月 / 木造
階建 / 総戸数	2階建(2階部分)
間取り	4LDK(和6帖,LDK14帖,和6帖,洋6帖,洋7帖)
専有面積	99㎡
契約形態	普通借家2年
入居日	即入居可
部屋向き	不明



手数料の負担割合	貸主	0%	借主	100%
手数料の配分割合	元付	50%	客付	50%