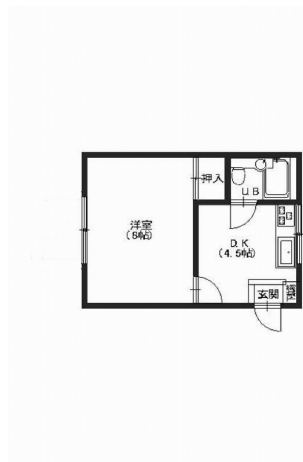


# 長崎マンション 102

鉄筋コンクリート造マンション・南向きのお部屋です！  
周辺環境良好！スーパー（モモサカプラザ）の隣にございます！ドラッグストア・本屋・郵便局なども徒歩圏内！お買い物に便利な立地の物件です！



## 間取り



お部屋の写真と間取りが現状と異なる場合は、現状を優先します。

## 設備項目

室内洗濯機置場 / インターホン / エアコン付き / 照明器具 / バルコニー・ベランダ / プロパンガス / 南向き

近隣情報

## 物件概要

所在地	石川県金沢市百坂町ニ21 - 6
沿革 / 最寄り駅	I R いしかわ鉄道/森本駅バス停 法光寺徒歩 3分
建物種別	賃貸マンション
施工 / 構造	1985年12月 / RC(鉄筋コンクリート造)
階建 / 総戸数	3階建(1階部分)
間取り	1DK(洋8帖,DK4.5帖)
専有面積	26.31㎡
契約形態	普通借家2年
入居日	即入居可
部屋向き	南

## 月額賃料

家賃	¥22,000
共益費	-
駐車料	-
その他	RL Support System + M3,630円(税込み)

## 初期費用

敷金	2ヶ月
礼金	-
仲介手数料	(家賃 + 駐車料) × 消費税
更新事務手数料	1.1ヶ月
その他	鍵交換代金22,000円 / クラスコギャランティ 初回保証料25,300円(税込み)
入居条件	家具はCGで配置しています。実際は家具付きではありません。 町会費月額300円必要です。
特約	法人契約：暮らすコンシェルジュLight+M (2,090円/月額)、暮らすコンシェルジュ+M加入金 (19,800円/初回のみ) 必須



手数料の負担割合	貸主	0%	借主	100%
手数料の配分割合	元付	50%	客付	50%