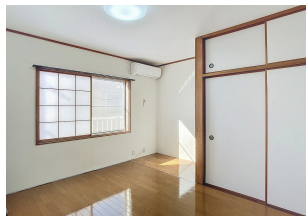


# えすぽわーる186201

SALE賃貸！1ヶ月賃料無料！

インターネット無料！家具付き（テレビ、冷蔵庫、洗濯機、電子レンジ）  
の場合は家賃+4000円。片町へ徒歩圏内ですが、静かな立地です。



## 間取り



お部屋の写真と間取りが現状と異なる場合は、現状を優先します。

## 月額賃料

家賃	¥25,000
共益費	¥2,000
駐車料	-
その他	町費400円 / RL Support System + M3,300円(税込み)

## 初期費用

敷金	-
礼金	-
仲介手数料	(家賃 + 駐車料) × 消費税
更新事務手数料	1.1ヶ月

その他	鍵交換代金27,500円 / クラスコギャランティ 初回保証料30,700円(税込み)
-----	---

入居条件	同タイプ、別部屋の画像です 違約金有：1年未満解約で家賃1ヵ月 法人契約の場合敷金2ヶ月 火災保険料はRL Support Systemに含む
------	---

特約	法人契約の場合:RLSS Light+M(2,090円/月額)、RLSS初回加入金(19,800円/税込)必須
----	---

## 設備項目

室内洗濯機置場 / バス・トイレ別 / 温水洗浄便座 / TVモニタ付きインターホン / エアコン付き / 照明器具 / 駐輪場 / パルコニー / ベランダ / ケーブルテレビ(CATV) / インターネット無料 / コンロ2口以上 / プロパンガス / 南向き

マルエーmini幸町店:374m ローソン:101m

近隣情報

## 物件概要

所在地	石川県金沢市本多町2丁目18-6
沿革 / 最寄り駅	IRいしかわ鉄道/金沢駅徒歩42分 バス停 思案橋徒歩3分
建物種別	賃貸アパート
施工 / 構造	1988年03月 / 木造
階建 / 総戸数	2階建(2階部分)
間取り	1K(洋7帖)
専有面積	23.08㎡
契約形態	普通借家2年
入居日	即入居可
部屋向き	南西

crasco

GO賃貸・金沢駅前店 / 920-0853 石川県金沢市本町2-3-5  
TEL.076-222-1133 FAX.076-222-4040  
MAIL.ekimae@crasco.jp www.crasco.jp

情報公開日：2026年6月14日  
取引形態：代理  
国土交通大臣（3）第8818号



手数料の負担割合	貸主	0%	借主	100%
手数料の配分割合	元付	50%	客付	50%