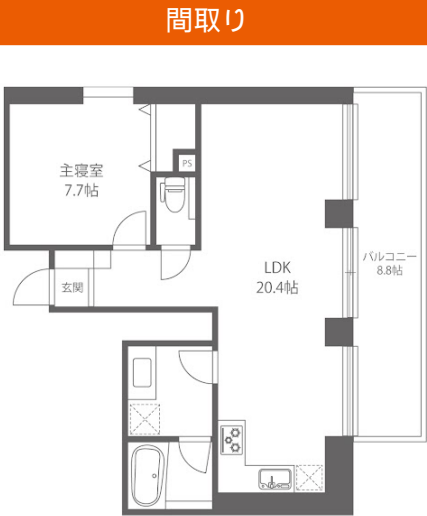


パッシブタウン 5街区 O403 (一般)

居室、バルコニーの開放感を感じられるお部屋です
LDK、寝室も広々とした贅沢な大きさのお部屋です。トリプルサッシに加え
熱交換器も採用。デザイン性と機能性を兼ね備えた備えたハイグレードマ
ンションの誕生です！



お部屋の写真と間取りが現状と異なる場合は、現状を優先します。

月額賃料

家賃	¥160,000
共益費	¥10,000
駐車場	¥11,000
その他	町費1,000円 / トランクルーム料3,300円(税込み) / 暮らすコンシェルジュライト1,100円(税込み)

初期費用

敷金	2ヶ月
礼金	1ヶ月
仲介手数料	家賃 × 消費税
更新事務手数料	33,000円
その他	ライフあんしんプラス186,400円(税込み) 暮らすコンシェルジュ加入金13,200円(税込み)
入居条件	保証会社加入必須/保証料：月額賃料等の100% 保証会社は1年毎の更新：更新料/10000円 タイヤ保管庫3300円/年で使用可能 喫煙不可
特約	個人契約：暮らすコンシェルジュプライム（3,278円/月額）も選択できる場合もございます。

設備項目

システムキッチン / ディスポーザー / 追い焚き機能付き / 浴室乾燥機 / 室内洗濯機置場 / 独立洗面台 / バス・トイレ別 / 温水洗浄便座 / TVモニタ付きインターホン / 宅配ボックス / エアコン付き / 照明器具 / トランクルーム / オール電化 / エレベーター / バイク置き場 / 駐輪場 / オートロック / バルコニー・ベランダ / BSアンテナ / インターネット対応 / 駐車場2台以上 / インターネット無料 / コンロ2口以上 / IHクッキングヒーター / 南向き

近隣情報

物件概要

所在地	富山県黒部市三日市4016 - 1
沿革 / 最寄り駅	富山地鉄本線/駅徒歩 10 分
建物種別	賃貸マンション
施工 / 構造	2025年03月 / RC(鉄筋コンクリート造)
階建 / 総戸数	7階建(4階部分)
間取り	1LDK(LDK20.4帖,洋7.7帖)
専有面積	56.48㎡
契約形態	普通借家2年
入居日	即入居可
部屋向き	南

crasco

GO賃貸・金沢けやき通り店 / 920-0024 石川県金沢市西念4-24-21
TEL.076-233-3010 FAX.076-233-3080
MAIL.keyaki@crasco.jp www.crasco.jp

情報公開日：2026年1月28日
取引形態：代理
国土交通大臣（3）第8818号



手数料の負担割合	貸主	0%	借主	100%
手数料の配分割合	元付	50%	客付	50%