

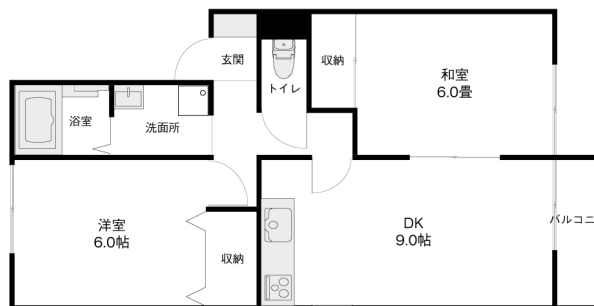
ブライトン14 106

インターネット無料！面倒なお手続き不要です。

野々市市上林エリアの2DK物件です！インターネット無料物件で、スマホをWi-Fi環境で使え、便利です！敷地内に駐車場2台契約も可能です！リーズナブルな価格も魅力的です！



間取り



お部屋の写真と間取りが現状と異なる場合は、現状を優先します。

設備項目

追い焚き機能付き / 室内洗濯機置場 / 独立洗面台 / バス・トイレ別 / 温水洗浄便座 / TVモニタ付きインターホン / エアコン付き / 照明器具 / トランクルーム / 駐輪場 / バルコニー・ベランダ / インターネット対応 / 駐車場2台以上 / インターネット無料 / プロパンガス

近隣情報

はしもと内科クリニック: 500m イオン野々市南店: 700m
セブンイレブン: 300m

物件概要

所在地	石川県野々市市上林4丁目308
沿革 / 最寄り駅	IRいしかわ鉄道/金沢駅バス停 中林バス停徒歩3分
建物種別	賃貸アパート
施工 / 構造	1996年06月 / 軽量鉄骨造
階建 / 総戸数	2階建(1階部分)
間取り	2DK(洋6帖,和6帖,DK9帖)
専有面積	50.42㎡
契約形態	普通借家2年
入居日	2026年7月下旬
部屋向き	東

月額賃料

家賃	¥54,000
共益費	¥3,000
駐車料	¥3,300
その他	RL Support System + M3,300円(税込み)

初期費用

敷金	-
礼金	-
仲介手数料	家賃 × 消費税
更新事務手数料	1.1ヶ月
その他	鍵交換代金22,000円 / クラスコギャランティ 初回保証料63,600円(税込み) インターネット初回事務手数料11,000円(税込み) H I K E S H I S A N 13,200円(税込み)
入居条件	2026.7.7解約予定 火災保険料はRL Support System + Mに含む。
特約	法人契約の場合:RLSS Light+M(2,090円/月額)、RLSS初回加入金(19,800円/税込)必須

crasco

GO賃貸・野々市店 / 921-8801 石川県野々市市御経塚2-256
TEL.076-269-0606 FAX.076-269-0605
MAIL.nonoiti@crasco.jp www.crasco.jp

情報公開日: 2026年6月14日
取引形態: 代理
国土交通大臣(3)第8818号



手数料の負担割合	貸主	0%	借主	100%
手数料の配分割合	元付	50%	客付	50%