

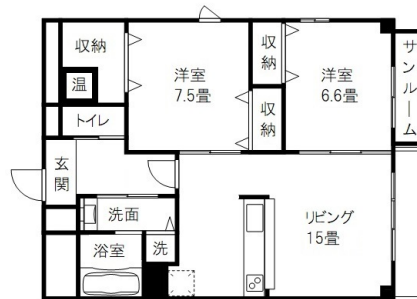
ファーストレーベン彦三 701

オートロック付き！オール電化デザイナーズマンションです！
金沢駅・武蔵が徒歩圏内！オートロック、オール電化、インターネット
無料、宅配ボックス付き！充実設備のデザイナーズマンションです



設備項目	
システムキッチン / カウンターキッチン / 浴室乾燥機 / 室内洗濯機置場 / 独立洗面台 / バス・トイレ別 / 温水洗浄便座 / TVモニタ付きインターホン / インターホン / 宅配ボックス / エアコン付き / 照明器具 / オール電化 / エレベーター / 駐輪場 / オートロック / サンプルルーム / ケーブルテレビ(CATV) / インターネット対応 / インターネット無料 / コンロ2口以上 / IHクッキングヒーター / 南向き	
近隣情報	金城クリニック : 177m マルエー彦三店 : 276m ファミリーマート : 81m

間取り



お部屋の写真と間取りが現状と異なる場合は、現状を優先します。

物件概要	
所在地	石川県金沢市彦三町2丁目5番35号
沿革 / 最寄り駅	北陸新幹線/金沢駅徒歩 14 分
建物種別	賃貸マンション
施工 / 構造	2007年03月 / 鉄骨造
階建 / 総戸数	10階建(7階部分)
間取り	2LDK(LDK12.4帖,洋8帖,洋8帖)
専有面積	70.74㎡
契約形態	普通借家2年
入居日	即入居可
部屋向き	南東

月額賃料	
家賃	¥105,000
共益費	¥9,400
駐車場	¥15,444
その他	RL Support System + M3,300円(税込み)
初期費用	
敷金	2.5ヶ月
礼金	2ヶ月
仲介手数料	家賃 × 消費税
更新事務手数料	115,500円
その他	クラスコギャランティ 初回保証料117,700円(税込み)
入居条件	写真は同タイプ別部屋の画像です。パノラマは701号室の画像です。 火災保険料はRL Support System+Mに含む
特約	法人契約の場合:RLSS Light+M(2,090円/月額)、RLSS初回加入金(19,800円/税込)必須 水道検針事務手数料 (1,100円)

crasco

GO賃貸・金沢駅前店 / 920-0853 石川県金沢市本町2-3-5
TEL.076-222-1133 FAX.076-222-4040
MAIL.ekimae@crasco.jp www.crasco.jp

情報公開日：2026年1月28日
取引形態：代理
国土交通大臣（3）第8818号



手数料の負担割合	貸主	0%	借主	100%
手数料の配分割合	元付	50%	客付	50%