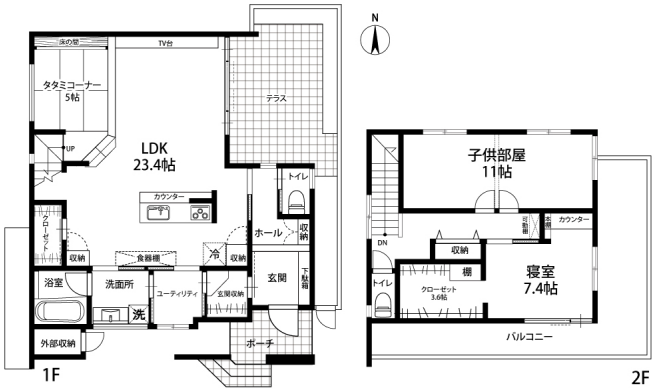


三口町T貸家 1

開放感のあるリビングが魅力的です
駐車場 3 台駐車可能！オール電化で経済的。海側環状線近くで多方面にアクセス良好です！



間取り



お部屋の写真と間取りが現状と異なる場合は、現状を優先します。

物件概要

所在地	石川県金沢市三口町土386番地
沿革 / 最寄り駅	北陸鉄道浅野川線/三ツ屋駅徒歩 6 分
建物種別	一戸建て
施工 / 構造	2021年07月 / 木造
階建 / 総戸数	2階建(1階部分)
間取り	3LDK(LDK23.4帖,和5帖,洋11帖,洋7.4帖)
専有面積	132.66㎡
契約形態	定期借家2028/02/28まで
入居日	仮止中
部屋向き	不明

月額賃料

家賃	¥120,000
共益費	-
駐車場料	-
その他	暮らすコンシェルジュPrime + S 3,278円(税込み)

初期費用

敷金	2ヶ月
礼金	1ヶ月
仲介手数料	(家賃 + 駐車場) × 消費税
更新事務手数料	-

その他	暮らすコンシェルジュ + S 加入金31,900円(税込み)
-----	--------------------------------

入居条件	2028/2/28までの定期借家契約 火災保険料は暮らすコンシェルジュPrime+Sに含む 内見可能 床暖房・食洗器は設備ではありません 町費は直接町会支払い
------	---------------------------------------------------------------------------------

特約	法人契約：暮らすコンシェルジュライト（1,320円/月額）、暮らすコンシェルジュ加入金（13,200円/初回のみ）必須
----	-------------------------------------------------------------

設備項目

システムキッチン / カウンターキッチン / 追い焚き機能付き / 室内洗濯機置場 / 独立洗面台 / バス・トイレ別 / 温水洗浄便座 / TVモニタ付きインターホン / エアコン付き / 照明器具 / ウォークインクローゼット / 床下収納 / オール電化 / 駐車場2台以上 / コンロ2口以上 / IHクッキングヒーター / プロパンガス	
近隣情報	大阪屋ショップ 近岡店：1300m ファミリーマート 問屋町丁目店：600m



手数料の負担割合	貸主	0%	借主	100%
手数料の配分割合	元付	50%	客付	50%