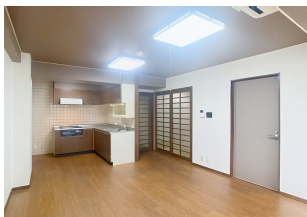


GRAND SUNPIA 105

敷金・礼金0！メゾネットタイプの広々物件！仲介手数料無料！
文教地区の泉が丘エリアです！5LDKと広々した間取り！2階には大きなクローゼット付きで収納量も豊富です。



間取り



お部屋の写真と間取りが現状と異なる場合は、現状を優先します。

設備項目

システムキッチン / 浴室乾燥機 / 室内洗濯機置場 / 独立洗面台 / バス・トイレ別 / 温水洗浄便座 / TVモニター付きインターホン / 宅配ボックス / エアコン付き / 照明器具 / エレベーター / 駐輪場 / バルコニー・ベランダ / BSアンテナ / 屋根付駐車場 / コンロ2口以上 / IHクッキングヒーター / プロパンガス

近隣情報

結城病院：854m (株)ニュー三久 泉が丘店：272m
ファミリーマート：761m

物件概要

所在地	石川県金沢市泉が丘2丁目5-13
沿革 / 最寄り駅	IRいしかわ鉄道/金沢駅バス停 泉ヶ丘徒歩3分
建物種別	賃貸マンション
施工 / 構造	1990年02月 / RC(鉄筋コンクリート造)
階建 / 総戸数	5階建(1階部分)
間取り	5LDK(和6帖,洋7.6帖,洋5帖,洋9帖,洋8帖,LDK14.5帖)
専有面積	131.66㎡
契約形態	普通借家2年
入居日	即入居可
部屋向き	不明

月額賃料

家賃	¥110,000
共益費	¥5,500
駐車料	¥11,000
その他	RL Support System + M3,300円(税込み)

初期費用

敷金	-
礼金	-
仲介手数料	家賃 × 消費税
更新事務手数料	1.1ヶ月

その他	鍵交換代金22,000円 / クラスコギャランティ 初回保証料129,800円(税込み)
入居条件	短期違約金(半年未満:家賃の3ヶ月・1年未満:家賃の2ヶ月分・2年未満:家賃の1ヶ月) 法人契約の場合は敷金・礼金2ヵ月 エアコンはリビングのみ設備 家具はCGで配置。実際は家具付きではありません 火災保険料はRL Support System+Mに含む

特約	法人契約の場合:RLSS Light+M(2,090円/月額)、RLSS初回加入金(19,800円/税込)必須
----	---



GO賃貸・金沢南部店 / 921-8163 石川県金沢市横川4-188
TEL.076-241-2121 FAX.076-241-0707
MAIL.yokogawa@crasco.jp www.crasco.jp

情報公開日：2026年6月14日
取引形態：代理
国土交通大臣(3)第8818号



手数料の負担割合	貸主	0%	借主	100%
手数料の配分割合	元付	50%	客付	50%