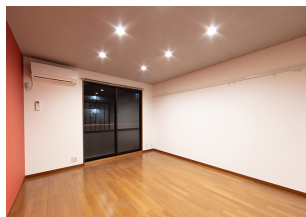
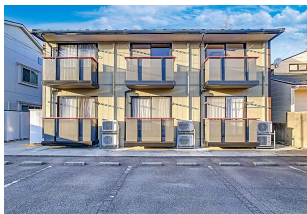


ドミール伏見台 103

インターネット無料！ゼロリノッタ！初期費用0円でご入居可能！
金沢市窟の単身者向けのお部屋です。インターネット無料！山側環状へのアクセス良好！バス便の良い大通りも近いので通勤にも便利です。バルコニーは南向きで日当たりもいいですよ



お部屋の写真と間取りが現状と異なる場合は、現状を優先します。

設備項目

システムキッチン / 室内洗濯機置場 / 独立洗面台 / バス・トイレ別 / 温水洗浄便座 / TVモニター付きインターホン / エアコン付き / 照明器具 / ウォークインクローゼット / トランクルーム / オール電化 / バルコニー・ベランダ / BSアンテナ / インターネット無料 / IHクッキングヒーター / 南向き

近隣情報

金沢赤十字病院: 833m (株)ニュー三久 伏見台店: 1035m
ファミリーマート: 233m

間取り

物件概要

所在地	石川県金沢市窟4丁目502
沿革 / 最寄り駅	IRいしかわ鉄道/金沢駅バス停 錦が丘高校前徒歩4分
建物種別	賃貸アパート
施工 / 構造	1999年01月 / 軽量鉄骨造
階建 / 総戸数	2階建(1階部分)
間取り	1K(洋8.5帖,K4帖)
専有面積	31.71㎡
契約形態	普通借家2年
入居日	即入居可
部屋向き	南

月額賃料

家賃	¥42,000
共益費	¥2,500
駐車料	¥4,400
その他	町費300円 / RL Support System + M3,300円(税込み) / ゼロRenottaシステム利用料3,718円(税込み)

初期費用

敷金	-
礼金	-
仲介手数料	家賃 × 消費税
更新事務手数料	46,200円
その他	インターネット初回事務手数料11,000円(税込み)
入居条件	短期解約違約金有り(1年未満:家賃の2ヶ月分・1年以上2年未満:家賃の1ヵ月分) 家具はCGで配置しています。実際は家具付きではありません 火災保険料はRL Support System+Mに含む
特約	法人契約の場合:RLSS Light+M(2,090円/月額)、RLSS初回加入金(19,800円/税込)必須

crasco

GO賃貸・金沢南部店 / 921-8163 石川県金沢市横川4-188
TEL.076-241-2121 FAX.076-241-0707
MAIL.yokogawa@crasco.jp www.crasco.jp

情報公開日: 2026年4月28日
取引形態: 代理
国土交通大臣(3)第8818号



手数料の負担割合	貸主	0%	借主	100%
手数料の配分割合	元付	50%	客付	50%