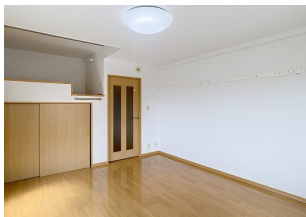


# ベアズビル 105



## 間取り



お部屋の写真と間取りが現状と異なる場合は、現状を優先します。

## 月額賃料

家賃	¥35,000
共益費	¥3,000
駐車場	¥5,500
その他	町費300円

## 初期費用

敷金	-
礼金	-
仲介手数料	家賃 × 消費税
更新事務手数料	-
その他	-
入居条件	-
特約	-

## 設備項目

室内洗濯機置場 / バス・トイレ別 / インターホン / 駐輪場 / ロフト / プロパンガス / 南向き

近隣情報

金沢赤十字病院 : 563m マルエー : 66m サンクス : 116m

## 物件概要

所在地	石川県金沢市久安2丁目237
沿革 / 最寄り駅	北陸鉄道石川線/野々市工大前駅徒歩 13 分
建物種別	賃貸マンション
施工 / 構造	2003年03月 / 鉄骨造
階建 / 総戸数	3階建(1階部分)
間取り	1K(洋9.3帖)
専有面積	23㎡
契約形態	普通借家2年
入居日	申込中
部屋向き	南西

crasco

GO賃貸・金沢南部店 / 921-8163 石川県金沢市横川4-188  
TEL.076-241-2121 FAX.076-241-0707  
MAIL.yokogawa@crasco.jp www.crasco.jp

情報公開日 : 2025年12月16日  
取引形態 : 媒介  
国土交通大臣 ( 3 ) 第8818号



手数料の負担割合	貸主	0%	借主	100%
手数料の配分割合	元付	50%	客付	50%