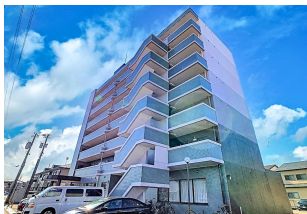


シェモア駅西 203

インターネット月額利用無料で入居したその日から利用可能！
金石街道近くのオール電化物件！バスでは武蔵方面へのアクセスも良好！
近隣に24時間営業のスーパー（マックスバリュ-さん）やコンビニ（ローソンさん）もございます！



間取り



お部屋の写真と間取りが現状と異なる場合は、現状を優先します。

月額賃料

家賃	¥38,000
共益費	¥5,000
駐車場	¥6,600
その他	水道料2,750円 / RL Support System + M3,300円(税込み)

初期費用

敷金	-
礼金	-
仲介手数料	家賃 × 消費税
更新事務手数料	41,800円

その他	クラスコギャランティ初回保証料55,650円(税込み) インターネット初回事務手数料11,000円(税込み)
-----	---

入居条件	法人契約の場合敷金2ヶ月 火災保険料はRL Support System+Mに含む 家具はCGで配置しています。実際は家具付きではありません
------	--

特約	法人契約の場合:RLSS Light+M(2,090円/月額)、RLSS初回加入金(19,800円/税込)必須
----	---

設備項目

室内洗濯機置場 / バス・トイレ別 / 温水洗浄便座 / TVモニタ付きインターホン / エアコン付き / 照明器具 / オール電化 / エレベーター / バルコニー・ベランダ / 防犯カメラ / インターネット無料 / IHクッキングヒーター

近隣情報	金沢西病院: 763m マックスバリュ: 550m ローソン: 50m
------	-------------------------------------

物件概要

所在地	石川県金沢市若宮町ホ31 - 1
沿革 / 最寄り駅	I R いしかわ鉄道/金沢駅バス停 北町徒歩 6 分
建物種別	賃貸マンション
施工 / 構造	1991年10月 / RC(鉄筋コンクリート造)
階建 / 総戸数	7階建(2階部分)
間取り	1R(ワンルーム)(洋9帖)
専有面積	22㎡
契約形態	普通借家2年
入居日	即入居可
部屋向き	西

crasco

GO賃貸・金沢けやき通り店 / 920-0024 石川県金沢市西念4-24-21
TEL.076-233-3010 FAX.076-233-3080
MAIL.keyaki@crasco.jp www.crasco.jp

情報公開日: 2026年1月28日
取引形態: 代理
国土交通大臣 (3) 第8818号



手数料の負担割合	貸主	0%	借主	100%
手数料の配分割合	元付	50%	客付	50%