

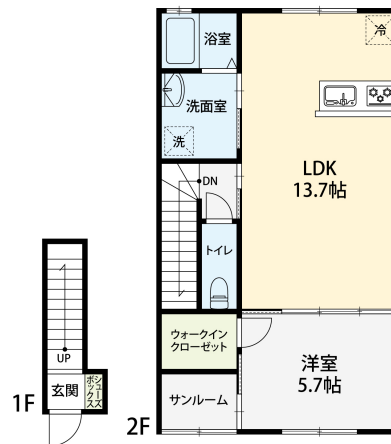
ビーンズ 205

2020年築の築浅物件！広々とした1LDKのお部屋です！

インターネット無料！リビングにはダウンライトが設置され、空間全体を明るくおしゃれに演出



間取り



お部屋の写真と間取りが現状と異なる場合は、現状を優先します。

月額賃料

家賃	¥60,000
共益費	¥4,000
駐車場	¥3,300
その他	町費1,700円 / RL Support System + M Life Support System Light + M3,300円(税込み)

初期費用

敷金	-
礼金	-
仲介手数料	家賃 × 消費税
更新事務手数料	1.1ヶ月

その他	クラスコギャランティ 初回保証料70,600円(税込み)
入居条件	火災保険料はRL Support System + Mに含む
特約	法人契約の場合:RLSS Light + M(2,090円/月額)、RLSS 初回加入金(19,800円/税込)必須

設備項目

追い焚き機能付き / 室内洗濯機置場 / 独立洗面台 / バス・トイレ別 / 温水洗浄便座 / TVモニタ付きインターホン / エアコン付き / ウォークインクローゼット / 駐輪場 / サンルーム / インターネット無料 / プロパンガス / 南向き

物件概要

所在地	石川県小松市白江町ワ176 - 1
沿革 / 最寄り駅	I R いしかわ鉄道/小松駅バス停 川辺町徒歩 2分
建物種別	賃貸アパート
施工 / 構造	2020年03月 / 木造
階建 / 総戸数	2階建(2階部分)
間取り	1LDK(LDK13.7帖,洋5.7帖)
専有面積	53.77㎡
契約形態	普通借家2年
入居日	即入居可
部屋向き	南西

近隣情報

あさい皮膚科クリニック: 2201m イオン小松店: 1460m
ファミリーマート小松平面店: 909m

crasco

GO賃貸・小松店 / 923-0801 石川県小松市園町ハ126-1
TEL.0761-20-2626 FAX.0761-21-2626
MAIL.komatu@crasco.jp www.crasco.jp

情報公開日: 2026年1月28日
取引形態: 代理
国土交通大臣 (3) 第8818号



手数料の負担割合	貸主	0%	借主	100%
手数料の配分割合	元付	50%	客付	50%