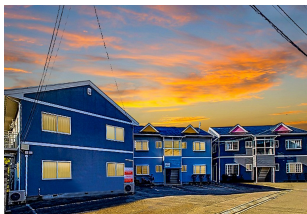


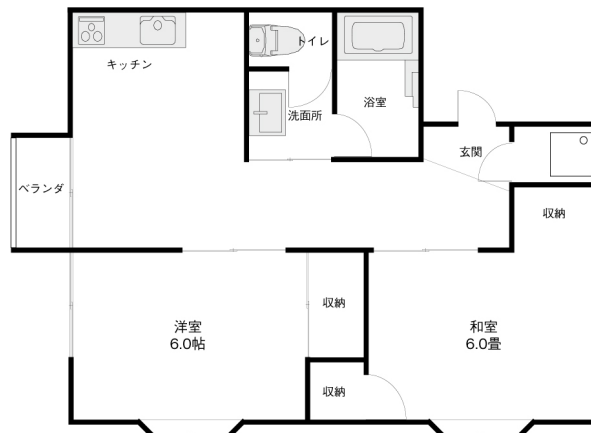
# チェリーコート 206

新Wゼロ！初期費用を抑えられます

スーパー（カジマートさん）徒歩3分、ドラッグストア（葉のアオキさん）徒歩6分、戸板小学校まで徒歩2分、8号線へもアクセスしやすい立地です！



## 間取り



お部屋の写真と間取りが現状と異なる場合は、現状を優先します。

## 月額賃料

家賃	¥40,000
共益費	¥3,500
駐車場	¥4,400
その他	暮らすコンシェルジュMiddle+M2,992円(税込み)

## 初期費用

敷金	-
礼金	-
仲介手数料	家賃 × 消費税
更新事務手数料	44,000円
その他	ライフあんしんプラス50,892円(税込み) 畳表替え36,300円(税込み) 暮らすコンシェルジュ+M加入金28,600円(税込み)
入居条件	外国籍相談可 法人契約の場合敷金礼金2ヶ月ずつ同タイプ、別部屋の画像です 家具はCGで配置しています。実際は家具付きではありません 火災保険料は暮らすコンシェルジュMiddle+Mに含む 2025.11.5解約
特約	法人契約の場合:RLSS Light+M(2,090円/月額)、RLSS初回加入金(19,800円/税込)必須 短期解約違約金有り(1年未満の解約:家賃+共益費1ヶ月分)

## 設備項目

室内洗濯機置場 / 独立洗面台 / バス・トイレ別 / 温水洗浄便座 / TVモニタ付きインターホン / エアコン付き / 照明器具 / バルコニー・ベランダ / ケーブルテレビ(CATV) / プロパンガス

## 物件概要

所在地	石川県金沢市桜田町2丁目147
沿革 / 最寄り駅	I R いしかわ鉄道/金沢駅バス停 桜田徒歩2分
建物種別	賃貸アパート
施工 / 構造	1992年04月 / 木造
階建 / 総戸数	2階建(2階部分)
間取り	2K(和6帖,洋6帖,K4.5帖)
専有面積	37.43㎡
契約形態	普通借家2年
入居日	仮止中
部屋向き	東

近隣情報

金沢西病院: 851m カジマート: 181m ファミリーマート: 400m

crasco

GO賃貸・金沢けやき通り店 / 920-0024 石川県金沢市西念4-24-21  
TEL.076-233-3010 FAX.076-233-3080  
MAIL.keyaki@crasco.jp www.crasco.jp

情報公開日: 2026年1月28日  
取引形態: 代理  
国土交通大臣(3)第8818号



手数料の負担割合	貸主	0%	借主	100%
手数料の配分割合	元付	50%	客付	50%