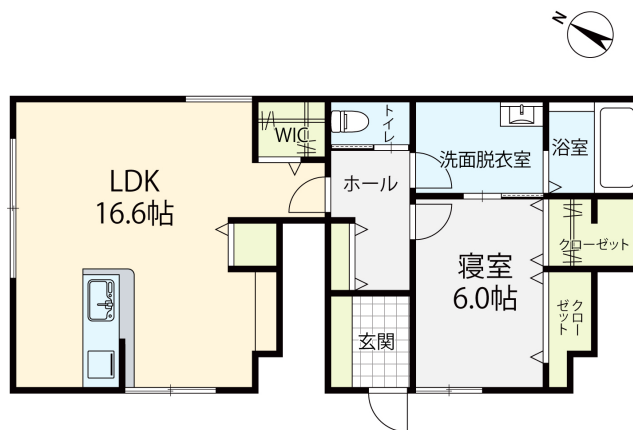


レジデンス花里 106

60㎡越えの広々築浅1LDK！単身・カップルにピッタリ！
それぞれがゆったりとした空間に、LDKは対面キッチンです。収納も多数あり荷物が多い方でも安心して入居できます！



間取り



お部屋の写真と間取りが現状と異なる場合は、現状を優先します。

月額賃料

家賃	¥78,000
共益費	¥4,000
駐車場	¥5,500
その他	町費200円 / 暮らすコンシェルジュPrime + S3,278円(税込み)

初期費用

敷金	1ヶ月
礼金	1ヶ月
仲介手数料	家賃 × 消費税
更新事務手数料	1.1ヶ月

その他	電子錠保守点検及び電池交換費用5,500円(税込み) 暮らすコンシェルジュ + S 加入金28,600円(税込み)
入居条件	火災保険・消臭抗菌代は暮らすコンシェルジュプライム + Sに含む
特約	法人契約の場合:RLSS Light+M(2,090円/月額)、RLSS初回加入金(19,800円/税込)必須

設備項目

システムキッチン / 室内洗濯機置場 / 独立洗面台 / バス・トイレ別 / 温水洗浄便座 / TVモニタ付きインターホン / エアコン付き / 照明器具 / ウォークインクローゼット / トランクルーム / 駐輪場 / インターネット対応 / インターネット無料 / コンロ2口以上 / IHクッキングヒーター / プロパンガス / 南向き

近隣情報

おんま耳鼻咽喉科クリニック: 1016m アルビス(株) 笠舞店: 684m ファミリーマート: 397m

物件概要

所在地	石川県金沢市三口新町2丁目4-11
沿革 / 最寄り駅	
建物種別	賃貸アパート
施工 / 構造	2022年09月 / 木造
階建 / 総戸数	2階建(1階部分)
間取り	1LDK(洋9.1帖, LDK16.6帖)
専有面積	60.78㎡
契約形態	普通借家2年
入居日	仮止中
部屋向き	南西

crasco

GO賃貸・金沢駅前店 / 920-0853 石川県金沢市本町2-3-5
TEL.076-222-1133 FAX.076-222-4040
MAIL.ekimae@crasco.jp www.crasco.jp

情報公開日: 2026年1月28日
取引形態: 代理
国土交通大臣(3)第8818号



手数料の負担割合	貸主	0%	借主	100%
手数料の配分割合	元付	50%	客付	50%