

ハイカムール・マーガレット 111

[ゼロリノッタ] 初期費用 0 円で入居可能！

金沢市駅西エリアのお部屋です。インターネット無料！ご入居した日からご利用可能です。バス便の良い金石街道へのアクセス良好。近くには24時間営業のマックスバリュもございますのでお買い物に便利です。あ



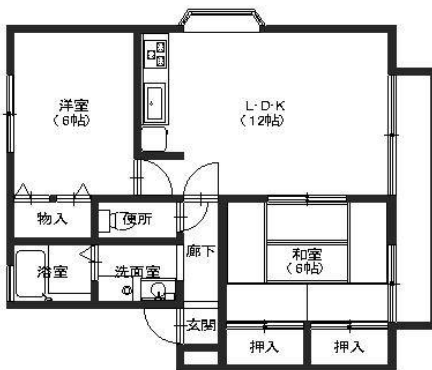
設備項目

室内洗濯機置場 / 独立洗面台 / バス・トイレ別 / TVモニター付きインターホン / エアコン付き / 照明器具 / トランクルーム / 駐輪場 / 専用庭 / パルコニー・ベランダ / 駐車場2台以上 / インターネット無料 / プロパンガス / 南向き

近隣情報

金沢西病院：210m マックスバリュ：227m ファミリーマート：268m

間取り



お部屋の写真と間取りが現状と異なる場合は、現状を優先します。

物件概要

所在地	石川県金沢市駅西本町6丁目6-11
沿革 / 最寄り駅	I R いしかわ鉄道/金沢駅バス停 北町徒歩 3 分
建物種別	賃貸アパート
施工 / 構造	1994年09月 / 軽量鉄骨造
階建 / 総戸数	2階建(1階部分)
間取り	2LDK(LDK12帖,和6帖,洋6帖)
専有面積	55.44㎡
契約形態	普通借家2年
入居日	仮止中
部屋向き	南

月額賃料

家賃	¥58,000
共益費	¥4,000
駐車場	¥4,400
その他	暮らすコンシェルジュPrime + M3,993円(税込み) / ゼロRenottaシステム利用料3,718円(税込み)

初期費用

敷金	-
礼金	-
仲介手数料	家賃 × 消費税
更新事務手数料	63,800円
その他	インターネット初回事務手数料11,000円(税込み)
入居条件	法人契約の場合敷金2ヶ月 短期解約違約金有り(1年未満:家賃の2ヶ月分・1年以上2年未満:家賃の1ヶ月分) 火災保険料は暮らすコンシェルジュPrime+Mを含む 2025.11.27解約
特約	法人契約：暮らすコンシェルジュLight + M (2,090円/月額)、暮らすコンシェルジュ + M加入金 (19,800円/初回のみ) 必須

crasco

GO賃貸・金沢けやき通り店 / 920-0024 石川県金沢市西念4-24-21
TEL.076-233-3010 FAX.076-233-3080
MAIL.keyaki@crasco.jp www.crasco.jp

情報公開日：2026年1月28日
取引形態：代理
国土交通大臣（3）第8818号



手数料の負担割合	貸主	0%	借主	100%
手数料の配分割合	元付	50%	客付	50%