

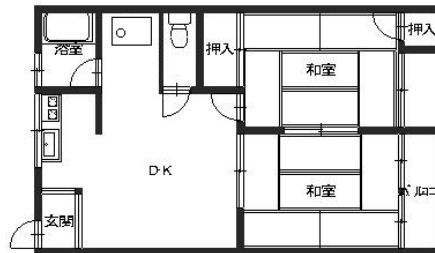
アピアハイム 202

敷金礼金なしで初期費用を抑えて入居可能！

バストイレ別！インターネット月額利用料も無料！駅西エリアで8号線へのアクセスもしやすく24時間スーパーもありますので生活しやすい立地です！



間取り



お部屋の写真と間取りが現状と異なる場合は、現状を優先します。

月額賃料

家賃	¥33,000
共益費	¥3,000
駐車場	¥4,400
その他	町費350円 / RL Support System + M3,300円(税込み)

初期費用

敷金	-
礼金	-
仲介手数料	家賃 × 消費税
更新事務手数料	36,300円
その他	クラスコギャランティ 初回保証料44,050円(税込み) 畳表替え72,600円(税込み)
入居条件	法人契約は敷金2ヶ月 火災保険料はRL Support System+Mに含む 2025.11.30解約
特約	法人契約の場合:RLSS Light+M(2,090円/月額)、RLSS初回加入金(19,800円/税込)必須

設備項目

室内洗濯機置場 / バス・トイレ別 / 温水洗浄便座 / インターホン / エアコン付き / 照明器具 / バルコニー・ベランダ / インターネット無料 / プロパンガス / 南向き

近隣情報
金沢西病院: 170m マックスバリュ: 316m ファミリーマート: 650m

物件概要

所在地	石川県金沢市駅西本町6丁目11-7
沿革 / 最寄り駅	I R いしかわ鉄道/金沢駅バス停 北町徒歩5分
建物種別	賃貸アパート
施工 / 構造	1989年11月 / 木造
階建 / 総戸数	2階建(2階部分)
間取り	2DK(和6帖,和6帖,DK8帖)
専有面積	45.55㎡
契約形態	普通借家2年
入居日	即入居可
部屋向き	南

crasco

GO賃貸・金沢けやき通り店 / 920-0024 石川県金沢市西念4-24-21
TEL.076-233-3010 FAX.076-233-3080
MAIL.keyaki@crasco.jp www.crasco.jp

情報公開日: 2026年1月28日
取引形態: 代理
国土交通大臣(3)第8818号



手数料の負担割合	貸主	0%	借主	100%
手数料の配分割合	元付	50%	客付	50%