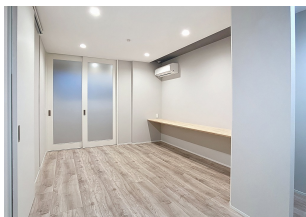
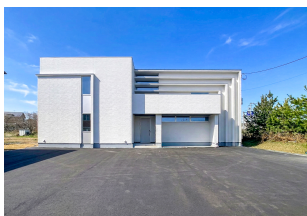
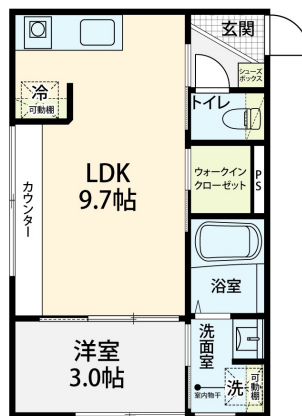


# Link 103

2026年4月2日入居可能な新築物件！Wi-Fi無料！  
オートロック付きでセキュリティ 新築物件で新生活のスタートはいかが  
でしょうか



## 間取り



お部屋の写真と間取りが現状と異なる場合は、現状を優先します。

## 月額賃料

家賃	¥54,000
共益費	¥4,000
駐車料	¥3,300
その他	町費300円 / RL Support System + M3,300円(税込み)

## 初期費用

敷金	-
礼金	-
仲介手数料	家賃 × 消費税
更新事務手数料	1.1ヶ月

その他	RL Support System初回保証料64,900円(税込み)
-----	------------------------------------

入居条件	外国籍相談可 火災保険料はRL Support Systemに含む 火災保険料はRL Support System + Mに含む
------	--

特約	法人契約の場合:RLSS Light+M(2,090円/月額)、RLSS初回加入金(19,800円/税込)必須 法人契約は敷金礼金1か月ずつ
----	---

## 設備項目

システムキッチン / 室内洗濯機置場 / 独立洗面台 / 温水洗浄便座 / TVモニタ付きインターホン / 宅配ボックス / エアコン付き / 照明器具 / ウォークインクローゼット / 駐輪場 / 敷地内ゴミ置き場 / オートロック / インターネット対応 / インターネット無料 / コンロ2口以上 / IHクッキングヒーター / プロパンガス / パス・トイレ別 / 浴室乾燥機

近隣情報	能美市立病院: 1806m (株) マルエー 根上店: 1748m セブン - イレブン 能美福島町店: 136m
------	--

## 物件概要

所在地	石川県能美市福島町又27-1
沿革 / 最寄り駅	IRいしかわ鉄道/能美根上駅徒歩20分
建物種別	賃貸アパート
施工 / 構造	2026年03月 / 木造
階建 / 総戸数	2階建(1階部分)
間取り	1LDK(LDK9.7帖, 洋3帖)
専有面積	30.69㎡
契約形態	普通借家2年
入居日	即入居可
部屋向き	北



GO賃貸・小松店 / 923-0801 石川県小松市園町八126-1  
TEL.0761-20-2626 FAX.0761-21-2626  
MAIL.komatu@crasco.jp www.crasco.jp

情報公開日: 2026年4月29日  
取引形態: 代理  
国土交通大臣(3)第8818号



手数料の負担割合	貸主	0%	借主	100%
手数料の配分割合	元付	50%	客付	50%