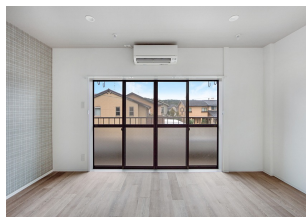


フィット 202

リノベーション済みのお部屋です！敷金礼金ゼロ！

インターネット無料で使い放題です！スーパー（パロー）・ドラッグストア（キリン堂）近くで生活環境良好です！閑静な住宅地にあり、休日は静かにお過ごしいただけます。



間取り



お部屋の写真と間取りが現状と異なる場合は、現状を優先します。

月額賃料

家賃	¥51,000
共益費	¥3,500
駐車場	-
その他	暮らすコンシェルジュMiddle + M2,992円(税込み)

初期費用

敷金	-
礼金	-
仲介手数料	(家賃 + 駐車場) × 消費税
更新事務手数料	-
その他	ライフあんしんプラス61,892円(税込み) 暮らすコンシェルジュ + M加入金28,600円(税込み)
入居条件	法人契約の場合は敷金礼金2ヶ月ずつ発生 火災保険料は暮らすコンシェルジュMiddle+Mに含む 2026.1.9解約予定
特約	法人契約：暮らすコンシェルジュLight+M (2,090円/月額)、暮らすコンシェルジュ+M加入金 (19,800円/初回のみ) 必須

設備項目

システムキッチン / 室内洗濯機置場 / 独立洗面台 / バス・トイレ別 / 温水洗浄便座 / TVモニタ付きインターホン / エアコン付き / 照明器具 / ウォークインクローゼット / バルコニー・ベランダ / インターネット対応 / インターネット無料 / コンロ2口以上 / プロパンガス / 南向き

近隣情報	伊藤医院：397m パロー：181m ファミリーマート：270m
------	----------------------------------

物件概要

所在地	石川県金沢市小橋町10-2
沿革 / 最寄り駅	I R いしかわ鉄道/金沢駅バス停 浅野小学校徒歩4分
建物種別	賃貸マンション
施工 / 構造	1984年10月 / 鉄骨造
階建 / 総戸数	3階建(2階部分)
間取り	1K(洋9.8帖,K3.8帖)
専有面積	36㎡
契約形態	普通借家2年
入居日	仮止中
部屋向き	南東

crasco

GO賃貸・金沢駅前店 / 920-0853 石川県金沢市本町2-3-5
TEL.076-222-1133 FAX.076-222-4040
MAIL.ekimae@crasco.jp www.crasco.jp

情報公開日：2026年1月28日
取引形態：代理
国土交通大臣（3）第8818号



手数料の負担割合	貸主	0%	借主	100%
手数料の配分割合	元付	50%	客付	50%