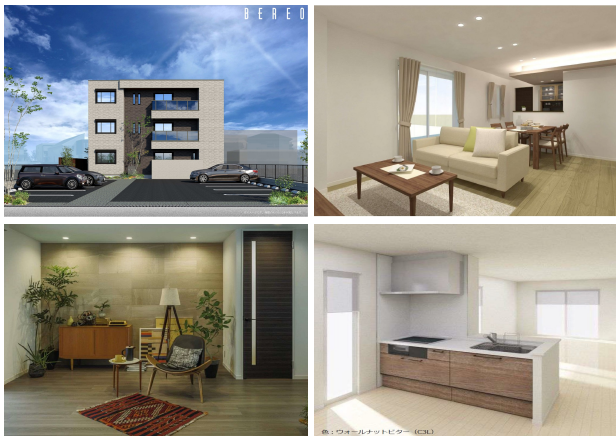
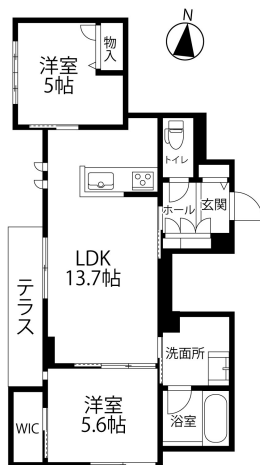


リオ・ブランコ 103

積水ハウスの賃貸住宅シャーメゾン！
 ベッドは小型犬と猫合わせて2匹まで飼育可能！



間取り



お部屋の写真と間取りが現状と異なる場合は、現状を優先します。

月額賃料

家賃	¥119,000
共益費	¥9,000
駐車料	¥6,600
その他	シャーメゾンライフ support 1,320円(税込み)

初期費用

敷金	-
礼金	297500
仲介手数料	家賃 × 消費税
更新事務手数料	-

設備項目

システムキッチン / カウンターキッチン / 追い焚き機能付き / 浴室乾燥機 / 室内洗濯機置場 / 独立洗面台 / バス・トイレ別 / 温水洗浄便座 / TVモニター付きインターホン / 宅配ボックス / エアコン付き / 照明器具 / ウォークインクローゼット / エレベーター / 駐輪場 / オートロック / 防犯カメラ / インターネット無料 / コンロ2口以上 / IHクッキングヒーター / 都市ガス

物件概要

所在地	石川県金沢市北安江4丁目2202、2203、2215 - 2
沿革 / 最寄り駅	IRいしかわ鉄道/金沢駅バス停 西念徒歩3分
建物種別	賃貸マンション
施工 / 構造	2026年08月 / 鉄骨造
階建 / 総戸数	3階建(1階部分)
間取り	2LDK(LDK13.7帖,洋5.6帖,洋5帖)
専有面積	58.08㎡
契約形態	普通借家2年
入居日	2026年8月上旬
部屋向き	西

その他	初回保証料33,000円(税込み) スマートロック設定費用22,000円(税込み) ハウスクリーニング費84,700円(税込み)
入居条件	2026年8月1日入居開始
特約	礼金は契約時に借主より貸主に支払われ返還されない金銭です。 保証会社らくらくパートナー：初期費用33,000円(初回家賃引落時)・毎月費用：2.0%・更新なし

近隣情報

浦田クリニック：748m (株)平和堂 アル・プラザ金沢：704m セブン・イレブン金沢北安江4丁目店：230m



手数料の負担割合	貸主	0%	借主	100%
手数料の配分割合	元付	50%	客付	50%