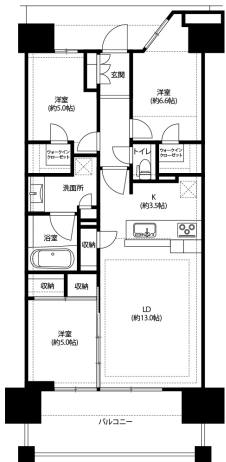


# プラウドシティ金沢 914

2024年1月完成！金沢駅徒歩圏内の分譲マンション！  
金沢駅まで徒歩約6分の好立地です。金沢の風土に関連したテーマをデザインコンセプトとして建築された外観デザインとホテルライクな共用空間は上質な住まいをお楽しみ頂けます。



## 間取り



お部屋の写真と間取りが現状と異なる場合は、現状を優先します。

## 月額賃料

家賃	¥210,000
共益費	-
駐車場	¥20,900
その他	暮らすコンシェルジュPrime + S2,398円(税込み)

## 初期費用

敷金	2ヶ月
礼金	2ヶ月
仲介手数料	家賃 × 消費税
更新事務手数料	231,000円

その他	クラスコギャランティ初回保証料233,298円(税込み)
-----	------------------------------

入居条件	禁煙物件 敷地外駐車場契約必須、また途中解約は不可 家具はCGで配置しています。実際は家具付きではありません。 火災保険料はRL Support Systemに含む
------	--

特約	法人契約の場合:RLSS Light(1,320円/月額)、RLSS初回加入金(19,800円/税込)必須
----	---

## 設備項目

システムキッチン / カウンターキッチン / ディスポーザー / 追い焚き機能付き / 浴室乾燥機 / 室内洗濯機置場 / 独立洗面台 / バス・トイレ別 / 温水洗浄便座 / TVモニター付きインターホン / 宅配ボックス / エアコン付き / 照明器具 / ウォークインクローゼット / エレベーター / 駐輪場 / オートロック / バルコニー・ベランダ / BSアンテナ / CSアンテナ / インターネット無料 / IHクッキングヒーター / 都市ガス / 南向き

近隣情報

浦田クリニック : 375m アル・プラザ金沢 : 1100m  
ファミリーマート : 228m

## 物件概要

所在地	石川県金沢市北安江3丁目1番1号
沿革 / 最寄り駅	I R いしかわ鉄道/金沢駅徒歩 6 分
建物種別	賃貸マンション
施工 / 構造	2024年01月 / RC(鉄筋コンクリート造)
階建 / 総戸数	15階建(9階部分)
間取り	2SLDK(LDK16.5帖,洋6.6帖,洋5帖,S5帖)
専有面積	75.49㎡
契約形態	普通借家2年
入居日	即入居可
部屋向き	南西

crasco

GO賃貸・金沢けやき通り店 / 920-0024 石川県金沢市西念4-24-21  
TEL.076-233-3010 FAX.076-233-3080  
MAIL.keyaki@crasco.jp www.crasco.jp

情報公開日 : 2026年1月28日  
取引形態 : 代理  
国土交通大臣 ( 3 ) 第8818号



手数料の負担割合	貸主	0%	借主	100%
手数料の配分割合	元付	50%	客付	50%