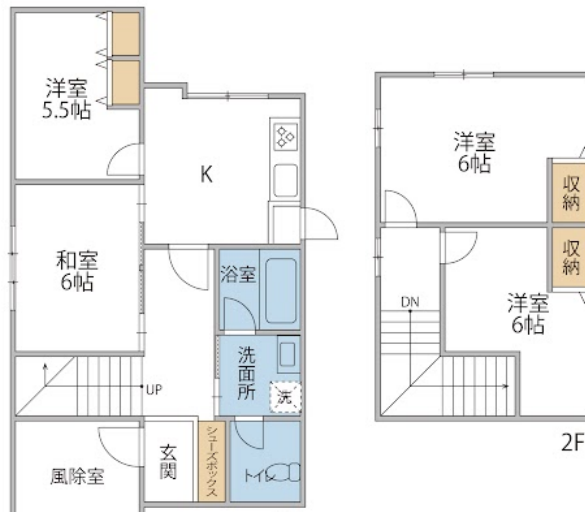


# 八日市1丁目S貸家 1

【ペット相談可！】金沢市八日市の4K建て賃貸！

戸建てなので上下階の音を気にせず、大切な家族との時間をのびのび過ごせます。駐車場代が家賃込みなのも嬉しいポイント。マンションが手狭に感じてきた方や、静かな環境で暮らしたい方に最適です！



お部屋の写真と間取りが現状と異なる場合は、現状を優先します。

## 設備項目

室内洗濯機置場 / 独立洗面台 / バス・トイレ別 / エアコン付き / トランクルーム / コンロ2口以上

近隣情報

## 物件概要

所在地	石川県金沢市八日市1丁目298 - 3
沿革 / 最寄り駅	IRいしかわ鉄道/野々市駅徒歩16分
建物種別	一戸建て
施工 / 構造	1975年11月 / 木造
階建 / 総戸数	2階建(1階部分)
間取り	4K(K5.5帖,洋6帖,洋6帖,洋5.5帖,和6帖)
専有面積	72.51㎡
契約形態	定期借家24ヶ月
入居日	即入居可
部屋向き	不明

## 月額賃料

家賃	¥75,000
共益費	-
駐車場料	-
その他	RL Support System + M3,300円(税込み)

## 初期費用

敷金	2ヶ月
礼金	-
仲介手数料	(家賃 + 駐車場料) × 消費税
更新事務手数料	1.1ヶ月
その他	鍵交換代金22,000円 / クラスコギャランティ初回保証料78,300円(税込み) HIKESHISAN13,200円(税込み)
入居条件	ペット相談可 (小型犬・猫2匹まで) ペット飼育の場合は賃料: 83000円 保証人不要・代行 火災保険料はRL Support System + Mに含む。 法人契約の場合は、敷金・礼金2ヶ月
特約	-



手数料の負担割合	貸主	0%	借主	100%
手数料の配分割合	元付	50%	客付	50%