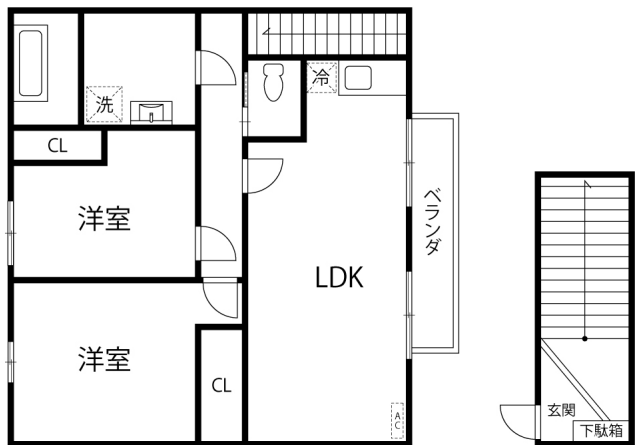




間取り



お部屋の写真と間取りが現状と異なる場合は、現状を優先します。

物件概要

所在地	石川県白山市相木町143番地
沿革 / 最寄り駅	IRいしかわ鉄道/松任駅徒歩11分
建物種別	賃貸アパート
施工 / 構造	2000年02月 / 鉄骨造
階建 / 総戸数	2階建(2階部分)
間取り	2LDK(LDK10帖)
専有面積	61.87㎡
契約形態	普通借家2年
入居日	仮止中
部屋向き	不明

月額賃料

家賃	¥53,000
共益費	¥2,000
駐車料	¥3,300
その他	町費600円 / RL Support System Light+M2,090円(税込み)

初期費用

敷金	-
礼金	-
仲介手数料	家賃 × 消費税
更新事務手数料	1.1ヶ月

その他	鍵交換代金27,500円 / HIKESHI SAN13,200円(税込み) / RL Support System初回加入金19,800円(税込み)
-----	---

入居条件	2026.3.31退去予定 保証会社加入必須 / 初回:月額賃料等の60%(最低保証料30,000円)、月次事務手数料:440円(税込) 保証会社は1年ごとの更新:更新料10,000円 短期解約違約金有り(1年未満:家賃の1ヶ月分)
------	--

特約	法人契約の場合:RLSS Light+M(2,090円/月額)、RLSS初回加入金(19,800円/税込)必須
----	---

設備項目

室内洗濯機置場 / 独立洗面台 / バス・トイレ別 / エアコン付き / トランクルーム / 駐輪場 / バルコニー・ベランダ / 駐車場2台以上 / プロパンガス

近隣情報	津田内科医院:1301m / パロ-松任店:696m / ローソン白山相木町店:455m
------	--



手数料の負担割合	貸主	0%	借主	100%
手数料の配分割合	元付	50%	客付	50%