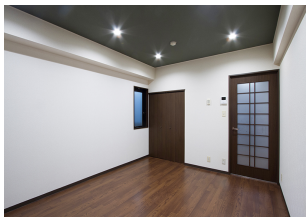
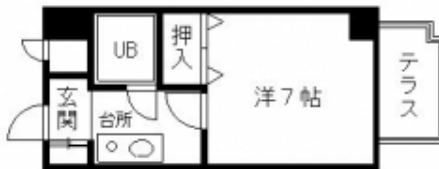


サンライズ山善 302

インターネット無料！リノベーションされたお部屋です。
金沢市笠市のお部屋です。金沢駅にも武蔵ヶ辻にもアクセス良好！静かな住環境です 飲食店の多いエリアなので一人暮らしの学生さんにもおすすめです。都市ガスで毎月のランニングコストを下げられます。



間取り



お部屋の写真と間取りが現状と異なる場合は、現状を優先します。

月額賃料

家賃	¥31,000
共益費	¥4,000
駐車料	¥12,100
その他	RL Support System+M3,300円(税込み)

初期費用

敷金	-
礼金	-
仲介手数料	家賃 × 消費税
更新事務手数料	1.1ヶ月

その他	鍵交換代金22,000円 / クラスコギャランティ 初回保証料50,400円(税込み) インターネット初回事務手数料11,000円(税込み)
-----	---

入居条件	家具はCGで配置しています。実際は家具付きではありません 法人契約の場合は敷金2ヶ月 6月28日退去予定 火災保険料はRL Support System+Mに含む
------	---

特約	法人契約の場合:RLSS Light+M(2,090円/月額)、RLSS初回加入金(19,800円/税込)必須
----	---

設備項目

室内洗濯機置場 / TVモニター付きインターホン / エアコン付き / 照明器具 / エレベーター / 駐輪場 / バルコニー・ベランダ / BSアンテナ / インターネット無料 / IHクッキングヒーター / 都市ガス / 南向き

物件概要

所在地	石川県金沢市笠市町4 - 35
沿革 / 最寄り駅	IRいしかわ鉄道/金沢駅徒歩 10分
建物種別	賃貸マンション
施工 / 構造	1991年12月 / RC(鉄筋コンクリート造)
階建 / 総戸数	6階建(3階部分)
間取り	1K(洋8.2帖,K2帖)
専有面積	26.88㎡
契約形態	普通借家2年
入居日	2026年7月中旬
部屋向き	南

近隣情報

つなむらクリニック : 337m マルエー彦三店 : 284m
ファミリーマート : 217m

crasco

GO賃貸・金沢駅前店 / 920-0853 石川県金沢市本町2-3-5
TEL.076-222-1133 FAX.076-222-4040
MAIL.ekimae@crasco.jp www.crasco.jp

情報公開日 : 2026年6月14日
取引形態 : 代理
国土交通大臣 (3) 第8818号



手数料の負担割合	貸主	0%	借主	100%
手数料の配分割合	元付	50%	客付	50%