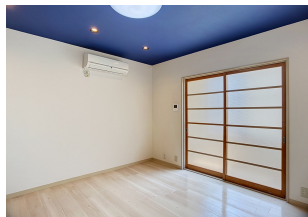


シルクヒル 110

【敷金礼金0円！】

北陸には嬉しいサンルーム付き！雨の日でも洗濯物の心配いらずです！イオンタウン徒歩約3分！その他にもコンビニやガソリンスタンドが近くにあり生活環境良好です！157号線へのアクセス良好です！



間取り



お部屋の写真と間取りが現状と異なる場合は、現状を優先します。

月額賃料

家賃	¥41,000
共益費	¥3,000
駐車料	¥3,300
その他	RL Support System + M3,300円(税込み)

初期費用

敷金	-
礼金	-
仲介手数料	家賃 × 消費税
更新事務手数料	1.1ヶ月

その他	クラスコギャランティ 初回保証料50,700円(税込み) インターネット初回事務手数料11,000円(税込み) HIKESHISAN13,200円(税込み)
-----	--

入居条件	2026.4.5解約予定 保証人代行・不要 火災保険料はRL Support System + Mに含む 家具はCGで配置しています。実際は家具付きではありません。
------	--

特約	法人契約の場合:RLSS Light+M(2,090円/月額)、RLSS初回加入金(19,800円/税込)必須
----	---

設備項目

室内洗濯機置場 / 独立洗面台 / バス・トイレ別 / 温水洗浄便座 / TVモニタ付きインターホン / エアコン付き / 照明器具 / 駐輪場 / サンルーム / ロフト / インターネット対応 / 駐車場2台以上 / インターネット無料 / プロパンガス / 南向き

近隣情報
のいち白山病院: 1000m イオンタウン野々市店: 250m
セブン - イレブン野々市矢作北店: 416m

物件概要

所在地	石川県野々市市菅原町11 - 55
沿革 / 最寄り駅	北陸鉄道石川線/馬替駅徒歩 15分
建物種別	賃貸アパート
施工 / 構造	1996年01月 / 木造
階建 / 総戸数	2階建(1階部分)
間取り	1DK(洋7.2帖,DK6帖)
専有面積	35.09㎡
契約形態	普通借家2年
入居日	即入居可
部屋向き	南

crasco

GO賃貸・野々市店 / 921-8801 石川県野々市市御経塚2-256
TEL.076-269-0606 FAX.076-269-0605
MAIL.nonoiti@crasco.jp www.crasco.jp

情報公開日: 2026年6月14日
取引形態: 代理
国土交通大臣(3)第8818号



手数料の負担割合	貸主	0%	借主	100%
手数料の配分割合	元付	50%	客付	50%