

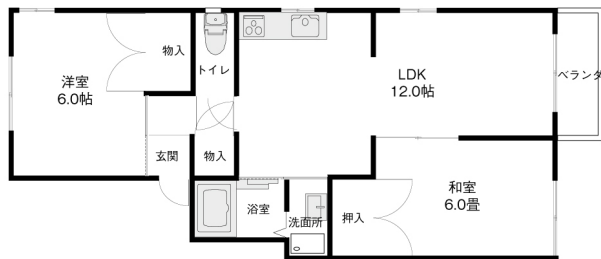
クレセント金沢 110

金沢駅徒歩圏内の2LDK！インターネット無料！

収納箇所も多く、お荷物の多い方も安心です。1階はサンルームになっているので雨の日でも安心して干せますね！天気が変わりやすい北陸では非常に重宝しますよ！ファミリーさんや新婚さんにお勧めです！



間取り



お部屋の写真と間取りが現状と異なる場合は、現状を優先します。

物件概要

所在地	石川県金沢市西念3丁目11 - 12
沿革 / 最寄り駅	北陸鉄道浅野川線/上諸江駅徒歩 15 分
建物種別	賃貸アパート
施工 / 構造	1994年02月 / 軽量鉄骨造
階建 / 総戸数	2階建(1階部分)
間取り	2LDK(LDK12帖,和6帖,洋6帖)
専有面積	52㎡
契約形態	普通借家2年
入居日	2026年6月中旬
部屋向き	南東

月額賃料

家賃	¥56,000
共益費	¥4,000
駐車料	¥5,500
その他	RL Support System + M3,300円(税込み)

初期費用

敷金	2ヶ月
礼金	-
仲介手数料	家賃 × 消費税
更新事務手数料	61,600円
その他	鍵交換代金27,500円 / クラスコギャランティ 初回保証料68,800円(税込み) / 量表替え36,300円(税込み)
入居条件	同タイプ、別部屋の画像です 家具はCGで配置しています。実際は家具付きではありません 火災保険料はRL Support System+Mを含む 2026.4.30解約
特約	法人契約の場合:RLSS Light+M(2,090円/月額)、RLSS初回加入金(19,800円/税込)必須

設備項目

室内洗濯機置場 / 独立洗面台 / バス・トイレ別 / 温水洗浄便座 / TVモニタ付きインターホン / エアコン付き / 照明器具 / トランクルーム / 駐輪場 / 専用庭 / BSアンテナ / CSアンテナ / ケーブルテレビ(CATV) / インターネット無料 / プロパンガス / 南向き

近隣情報	金沢西病院:1173m (株)平和堂 アル・プラザ金沢:844m ローソン金沢西念三丁目店:450m
------	---



GO賃貸・金沢けやき通り店 / 920-0024 石川県金沢市西念4-24-21
TEL.076-233-3010 FAX.076-233-3080
MAIL.keyaki@crasco.jp www.crasco.jp

情報公開日: 2026年4月30日
取引形態: 代理
国土交通大臣(3)第8818号



手数料の負担割合	貸主	0%	借主	100%
手数料の配分割合	元付	50%	客付	50%