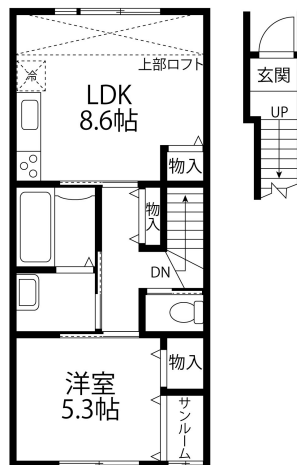


DUNE 205

敷金礼金なしで初期費用を抑えることができます！
インターネット無料で毎月のコストをカット！サンルームもありますので
雨や雪の日も安心ですね！料理もしやすいIH付のシステムキッチンです



間取り



お部屋の写真と間取りが現状と異なる場合は、現状を優先します。

設備項目

システムキッチン / 追い焚き機能付き / 浴室乾燥機 / 室内洗濯機置場 / 独立洗面台 / パス・トイレ別 / 温水洗浄便座 / TVモニタ付きインターホン / エアコン付き / 照明器具 / サンルーム / ロフト / インターネット対応 / インターネット無料 / コンロ2口以上 / IHクッキングヒーター / プロパンガス

近隣情報

物件概要

所在地	石川県金沢市畝田東2丁目149
沿革 / 最寄り駅	I R いしかわ鉄道/金沢駅徒歩 45 分バス停 市立工業高校前徒歩 4 分
建物種別	賃貸アパート
施工 / 構造	2016年04月 / 木造
階建 / 総戸数	2階建(2階部分)
間取り	1LDK(LDK8.6帖,洋5.3帖)
専有面積	41.92㎡
契約形態	普通借家2年
入居日	2026年5月中旬
部屋向き	東

月額賃料

家賃	¥60,000
共益費	¥5,500
駐車料	¥4,400
その他	RL Support System + M3,300円(税込み)

初期費用

敷金	-
礼金	-
仲介手数料	家賃 × 消費税
更新事務手数料	66,000円
その他	クラスコギャランティ 初回保証料73,200円(税込み) 電子錠保守点検及び電池交換費用5,500円(税込み)
入居条件	法人契約の場合敷金礼金2ヶ月 家具はCGで配置しています。実際は家具付きではありません 火災保険料はRL Support System+Mに含む 2026.5.6解約
特約	法人契約の場合:RLSS Light+M(2,090円/月額)、RLSS初回加入金(19,800円/税込)必須

crasco

情報公開日：2026年4月28日
取引形態：代理
国土交通大臣（3）第8818号



手数料の負担割合	貸主	0%	借主	100%
手数料の配分割合	元付	50%	客付	50%