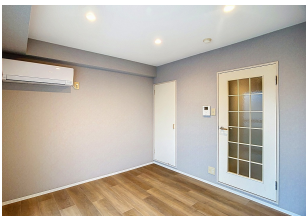


ウッドビレッジ高尾台 103

室内リフォーム済みです！家賃のみ1ヵ月無料！

金沢工業大学生も大歓迎！敷金礼金なし！山側環状線まですぐに出られる好立地！室内物干し・IHコンロ付きで初めての1人暮らしにも最適です！



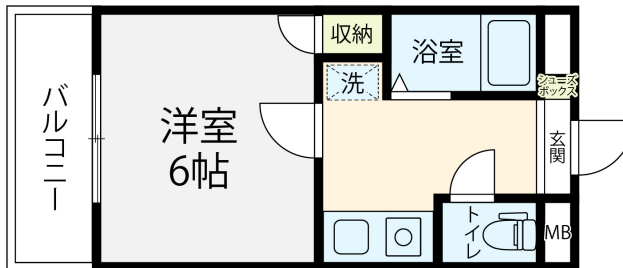
設備項目

室内洗濯機置場 / バス・トイレ別 / エアコン付き / 照明器具 / 駐輪場 / バルコニー・ベランダ / インターネット対応 / IHクッキングヒーター / プロパンガス / TVモニター付きインターホン

近隣情報

池田内科クリニック：494m パロー金沢高尾店：1211m
ファミリーマート：558m

間取り



お部屋の写真と間取りが現状と異なる場合は、現状を優先します。

物件概要

所在地	石川県金沢市高尾台1丁目434
沿革 / 最寄り駅	北陸新幹線/金沢駅バス停 窪南徒歩4分
建物種別	賃貸マンション
施工 / 構造	1990年12月 / 鉄骨造
階建 / 総戸数	3階建(1階部分)
間取り	1K(K1.5帖,洋5.7帖)
専有面積	19.47㎡
契約形態	普通借家2年
入居日	即入居可
部屋向き	西

月額賃料

家賃	¥34,000
共益費	¥2,000
駐車料	¥4,400
その他	水道料3,300円 / RL Support System + M3,300円(税込み)

初期費用

敷金	-
礼金	-
仲介手数料	家賃 × 消費税
更新事務手数料	37,400円
その他	鍵交換代金22,000円 / クラスコギャランティ 初回保証料47,000円(税込み)
入居条件	短期解約違約金有り(1年未満:家賃の1ヶ月分) 家具はCGで配置しています。実際は家具付きではありません 火災保険料はRL Support System+Mに含む
特約	法人契約の場合:RLSS Light+M(2,090円/月額)、RLSS初回加入金(19,800円/税込)必須

crasco

GO賃貸・金沢南部店 / 921-8163 石川県金沢市横川4-188
TEL.076-241-2121 FAX.076-241-0707
MAIL.yokogawa@crasco.jp www.crasco.jp

情報公開日：2026年4月28日
取引形態：代理
国土交通大臣（3）第8818号



手数料の負担割合	貸主	0%	借主	100%
手数料の配分割合	元付	50%	客付	50%