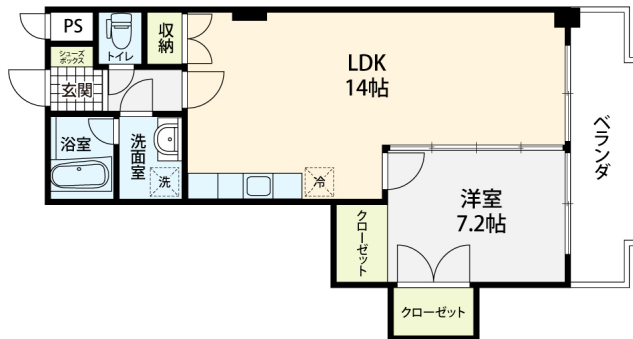


メリーレジデンス白菊 207

片町まで徒歩10分！中心部へのアクセス良好です
内装リフォーム済み、リビング・洋室ともにゆとりのあるお部屋で使い勝手良好です。



間取り



お部屋の写真と間取りが現状と異なる場合は、現状を優先します。

月額賃料

家賃	¥51,000
共益費	¥5,000
駐車料	¥11,000
その他	水道料4,400円 / RL Support System + M3,300円(税込み)

初期費用

敷金	-
礼金	-
仲介手数料	家賃 × 消費税
更新事務手数料	70,125円

その他	鍵交換代金27,500円 / クラスコギャランティ 初回保証料73,600円(税込み)
-----	---

入居条件	ペット飼育の場合、家賃+2000円・敷金2ヶ月発生(定期借家契約) 法人契約の場合敷金2ヶ月・礼金1ヶ月 家具家電はCGで配置しています。実際はございません。火災保険料はRL Support System+Mに含む
------	---

特約	法人契約の場合:RLSS Light+M(2,090円/月額)、RLSS初回加入金(19,800円/税込)必須
----	---

設備項目

室内洗濯機置場 / 独立洗面台 / バス・トイレ別 / 温水洗浄便座 / TVモニタ付きインターホン / エアコン付き / 照明器具 / エレベーター / 駐輪場 / バルコニー・ベランダ / インターネット対応 / インターネット無料 / 都市ガス / 南向き

近隣情報
金沢聖霊総合病院: 864m ユニー(株) アビタ金沢店: 522m
ファミリーマート: 537m

物件概要

所在地	石川県金沢市白菊町11-1
沿革 / 最寄り駅	北陸鉄道石川線/野町駅徒歩10分
建物種別	賃貸マンション
施工 / 構造	1981年02月 / RC(鉄筋コンクリート造)
階建 / 総戸数	8階建(2階部分)
間取り	1LDK(LDK14帖, 洋7.2帖)
専有面積	46.22㎡
契約形態	普通借家2年
入居日	即入居可
部屋向き	南

crasco

GO賃貸・金沢南部店 / 921-8163 石川県金沢市横川4-188
TEL.076-241-2121 FAX.076-241-0707
MAIL.yokogawa@crasco.jp www.crasco.jp

情報公開日: 2026年4月29日
取引形態: 代理
国土交通大臣(3)第8818号



手数料の負担割合	貸主	0%	借主	100%
手数料の配分割合	元付	50%	客付	50%