

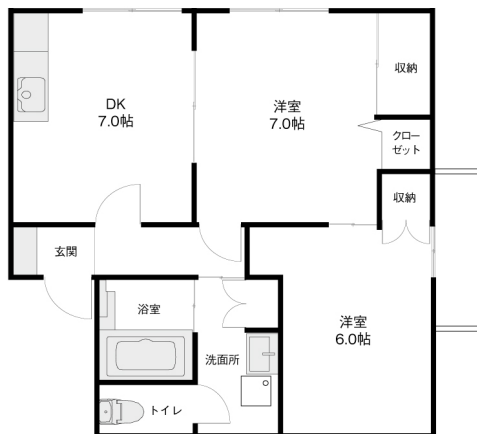
クリオ畝田西 201

敷金礼金0円で初期費用を抑えることが出来ます！

広めのキッチンや収納が魅力！単身の方からカップル・ご夫婦まで幅広くお住まい頂けるお部屋です！エアコンも2基あるので快適にお過ごし頂けます。



間取り



お部屋の写真と間取りが現状と異なる場合は、現状を優先します。

月額賃料

| | |
|-----|----------------------------------|
| 家賃 | ¥45,000 |
| 共益費 | ¥3,000 |
| 駐車料 | ¥4,400 |
| その他 | RL Support System + M3,300円(税込み) |

初期費用

| | |
|---------|----------|
| 敷金 | - |
| 礼金 | - |
| 仲介手数料 | 家賃 × 消費税 |
| 更新事務手数料 | 49,500円 |

設備項目

浴室乾燥機 / 室内洗濯機置場 / 独立洗面台 / バス・トイレ別 / 温水洗浄便座 / TVモニター付きインターホン / エアコン付き / 照明器具 / バルコニー・ベランダ / 防犯カメラ / プロパンガス / 南向き

金沢西病院 : 1630m アルビス : 610m セブンイレブン : 594m

近隣情報

物件概要

| | |
|-----------|--------------------------|
| 所在地 | 石川県金沢市畝田西2丁目163 |
| 沿革 / 最寄り駅 | IRいしかわ鉄道/金沢駅バス停 畝田中徒歩 3分 |
| 建物種別 | 賃貸アパート |
| 施工 / 構造 | 1994年03月 / 木造 |
| 階建 / 総戸数 | 2階建(2階部分) |
| 間取り | 2DK(洋7帖,洋6帖,DK7帖) |
| 専有面積 | 48.02㎡ |
| 契約形態 | 普通借家2年 |
| 入居日 | 即入居可 |
| 部屋向き | 南 |

| | |
|------|---|
| その他 | 鍵交換代金22,000円 / クラスコギャランティ 初回保証料55,700円(税込み) |
| 入居条件 | 法人契約の場合敷金2ヶ月 火災保険料はRL Support System+Mに含む |
| 特約 | 法人契約の場合:RLSS Light+M(2,090円/月額)、RLSS初回加入金(19,800円/税込)必須 |

crasco

GO賃貸・金沢けやき通り店 / 920-0024 石川県金沢市西念4-24-21
TEL.076-233-3010 FAX.076-233-3080
MAIL.keyaki@crasco.jp www.crasco.jp

情報公開日：2026年4月30日
取引形態：代理
国土交通大臣（3）第8818号



| | | | | |
|----------|----|-----|----|------|
| 手数料の負担割合 | 貸主 | 0% | 借主 | 100% |
| 手数料の配分割合 | 元付 | 50% | 客付 | 50% |