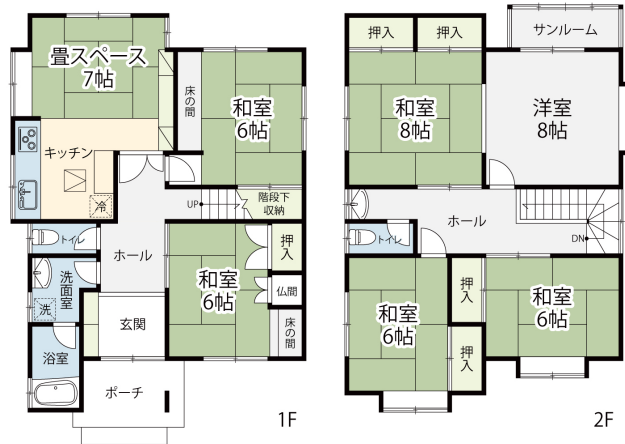


# 横山町K貸家 1

敷金礼金なし！バス停も近くにあります！  
ファミリーの方おすすめ！広々戸建てはいかがでしょう？



## 間取り



お部屋の写真と間取りが現状と異なる場合は、現状を優先します。

## 月額賃料

家賃	¥68,000
共益費	-
駐車料	-
その他	RL Support System 2,398円(税込み)

## 初期費用

敷金	-
礼金	-
仲介手数料	(家賃 + 駐車料) × 消費税
更新事務手数料	74,800円

その他	鍵交換代金27,500円 / クラスコギャランティ 初回保証料70,398円(税込み) 量表替え235,950円(税込み)
入居条件	火災保険料はRL Support Systemに含む
特約	-

## 設備項目

室内洗濯機置場 / 独立洗面台 / バス・トイレ別 / TVモニタ付きインターホン / エアコン付き / 照明器具 / IHクッキングヒーター / 都市ガス

近隣情報

## 物件概要

所在地	石川県金沢市横山町12-21
沿革 / 最寄り駅	
建物種別	一戸建て
施工 / 構造	1984年11月 / 木造
階建 / 総戸数	2階建(1階部分)
間取り	7K(K2帖,和7帖,和6帖,和6帖,和8帖,和6帖,和6帖,洋8帖)
専有面積	134㎡
契約形態	普通借家2年
入居日	相談
部屋向き	不明

crasco

GO賃貸・金沢駅前店 / 920-0853 石川県金沢市本町2-3-5  
TEL.076-222-1133 FAX.076-222-4040  
MAIL.ekimae@crasco.jp www.crasco.jp

情報公開日：2026年6月14日  
取引形態：代理  
国土交通大臣(3)第8818号



手数料の負担割合	貸主	0%	借主	100%
手数料の配分割合	元付	50%	客付	50%